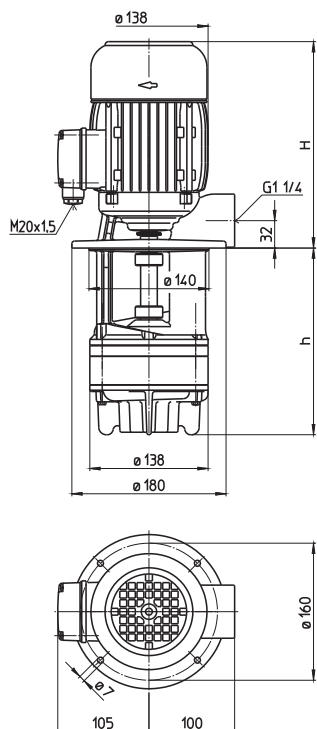


# 急速吸込み浸漬型ポンプ

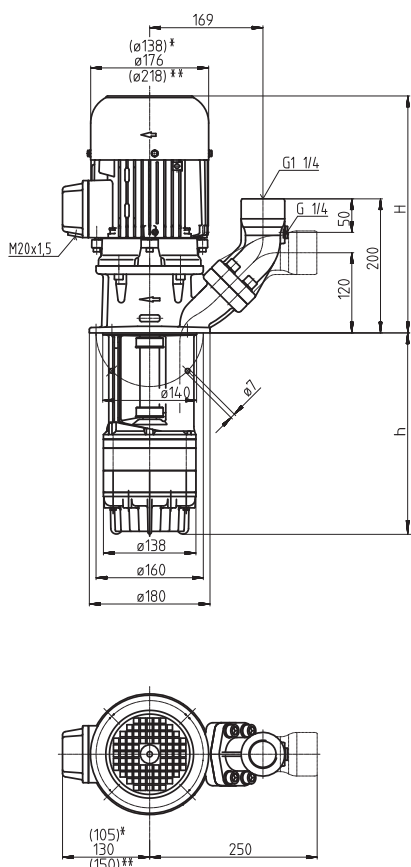
## TL/STL141...146

軸インペラ/セミオープン式インペラ

### TL141, 142



### STL141...146



\*) STL141, STL142 の寸法  
\*\*) STL146 の寸法

型番	吐出量/ 全揚程 l/min /m	高さ H mm	浸漬深さ h mm	重量 kg	モータ電圧 3相		周波数 Hz	電流 A	回転 数 1/min
					kW	V			
<b>TL141/150</b>	100/10	264	150	15.5	0.63	200	50	2.80	2780
<b>230</b>			230	16.0		380-415	50	1.56	2850
<b>300</b>			300	17.5					
<b>380</b>			380	18.0					
<b>470</b>			470	19.5	0.725	200-220	60	3.10	3355
<b>580</b>			580	20.5		460	60	1.46	3425
<b>TL142/180</b>	100/20	291	180	19.0	1.1	200	50	5.2	2850
<b>260</b>			260	19.5		380-415	50	2.5	2850
<b>330</b>			330	21.0					
<b>410</b>			410	22.0	1.27	200-220	60	6.0	3440
<b>500</b>			500	24.0		460	60	2.4	3440
<b>610</b>			610	25.0					
<b>STL141/150</b>	100/10	334	150	22.5	0.63	200	50	2.80	2780
<b>230</b>			230	23.0		380-415	50	1.56	2850
<b>300</b>			300	24.0					
<b>380</b>			380	24.5	0.725	200-220	60	3.10	3355
<b>470</b>			470	26.0		460	60	1.46	3425
<b>580</b>			580	27.5					
<b>STL142/180</b>	100/20	361	180	25	1.1	200	50	5.2	2850
<b>260</b>			260	26		380-415	50	2.5	2850
<b>330</b>			330	27					
<b>410</b>			410	29	1.27	200-220	60	6.0	3440
<b>500</b>			500	30		460	60	2.4	3440
<b>610</b>			610	32					
<b>STL143/220</b>	100/30	406	215	36	1.7	200	50	7.3	2890
<b>300</b>			295	37		380-415	50	3.6	2890
<b>370</b>			365	38					
<b>450</b>			445	39	1.95	200-220	60	7.9	3480
<b>540</b>			535	40		460	60	3.5	3480
<b>650</b>			645	41					
<b>STL144/250</b>	100/40	439	250	41	2.2	200	50	9.0	2890
<b>330</b>			330	42		380-415	50	4.5	2890
<b>400</b>			400	43					
<b>480</b>			480	44	2.55	200-220	60	10.0	3480
<b>570</b>			570	46		460	60	4.4	3480
<b>680</b>			680	47					
<b>STL145/300</b>	100/50	439	300	46	2.6	200	50	10.60	2880
<b>380</b>			380	47		380-415	50	5.35	2880
<b>450</b>			450	48					
<b>530</b>			530	49	2.94	200-220	60	11.7	3480
<b>620</b>			620	50		460	60	5.1	3480
<b>730</b>			730	52					
<b>STL146/330</b>	100/62	478	335	57	3.3	200	50	13.2	2930
<b>410</b>			415	58		380-415	50	6.7	2930
<b>480</b>			485	60					
<b>560</b>			565	61	3.8	200-220	60	14.3	3520
						460	60	6.4	3520

### 急速吸込み浸漬型ポンプ

ブリクマン社特許「吸い込み口脱泡機構」は、泡を多く含んだ油、エマルジョンなどのクーラント液の送液に最適です。泡は研削、フライス削り、旋盤加工などで過酷な削りをしたときに発生します。急速吸込み浸漬型ポンプは、クーラント液が吸い込み口に到達すれば直ちに安定した送液を始めます。STLシリーズは圧力計接続ポート付きのフランジを装備しています。フランジは水平または垂直配管用に回転可能です。

### 使用条件

液体の種類  
クーラント  
冷却/切削オイル  
動粘度  
～45 mm<sup>2</sup>/s (45cSt)  
送液温度  
0～80℃

### 構造

ポンプボデー	鋳鉄
カバー	鋳鉄
軸インペラ	鋳鋼
インペラ	真鍮
シャフト	鋼鉄
オプション： インペラ	鋳鋼

