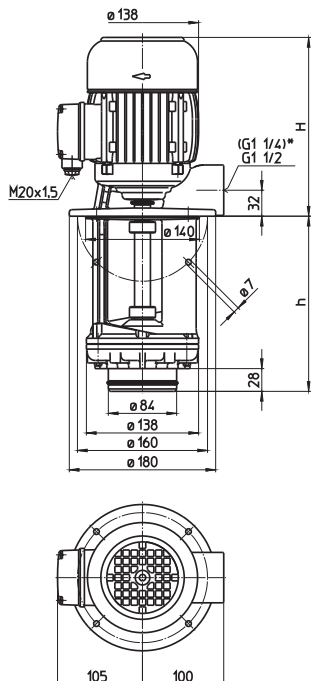


吸込み浸漬型ポンプ

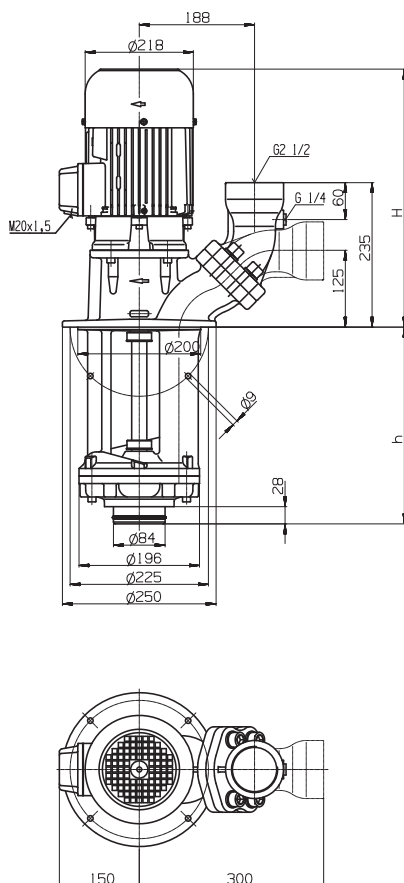
TAS/STS301...1001

軸インペラ/セミオープン式インペラ

TAS301, 401 TAS601



STS1001




*) TAS301 の寸法

型番	吐出量/ 全揚程 l/min / m	高さ H mm	浸漬深さ h mm	重量 kg	モータ電圧 3相		周波数 Hz	電流 A	回転 数 1/min
					kW	V			
TAS301/140	200/5.5	264	136	14.0	0.63	200	50	2.80	2780
220			216	14.5		380-415	50	1.56	2850
290			286	15.0					
370			366	15.5	0.725	200-220	60	3.10	3355
460			456	17.5		460	60	1.46	3425
570			566	19.0					
TAS601/150	400/4	291	144	17.5	1.1	200	50	5.2	2850
230			224	18.0		380-415	50	2.5	2850
300			294	19.0					
380			374	20.0	1.27	200-220	60	6.0	3440
470			464	21.5		460	60	2.4	3440
580			574	22.5					
STS1001/230	600/14	503	216	65	3.3	200	50	13.2	2930
330			316	67		380-415	50	6.7	2930
460			446	70					
580			566	74	3.8	200-220	60	14.3	3520
780			766	86		460	60	6.4	3520
1010			996	92					

吸込み浸漬型ポンプ

TAS/STS シリーズでは、サクシオン側に真空フィルター(スロットスクリーンなど)を簡単に接続することが可能です。吸込み浸漬型ポンプは、タンク内のフィルターにかける前のクーラント液中に配置します。サクシオン側で $-0.03\sim-0.05\text{MPa}$ の負圧を許容する堅牢設計です。STS シリーズは圧力計接続ポート付きのフランジを装備しています。フランジは水平配管、或いは回転させて垂直配管用に使用可能です。

 全モデル STS304/610 と同様の多段タイプも可能です。TA/TE, STA/STE シリーズをご覧ください。

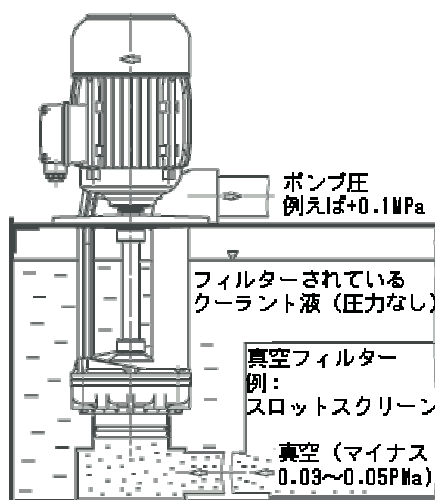
使用条件

液体の種類
クーラント
冷却/切削オイル
動粘度
 $\sim 45\text{ mm}^2/\text{s}$ (45cSt)
送液温度
 $0\sim 60^\circ\text{C}$

構造

ポンプボデー 鋳鉄
カバー 鋳鉄
軸インペラ 鋳鋼
インペラ 真鍮
鋳鋼 (STS1001)
シャフト 鋼鉄
オプション：
インペラ 鋳鋼 (TAS301~TAS601)

騒音レベル
TAS301 60 dBA
TAS601 62 dBA
STS1001 71 dBA



吸込み接続部

吸込み口カバー 鋳鉄
Oリング 78x4mm バイトン

接続配管
内径 86.0~86.8mm

