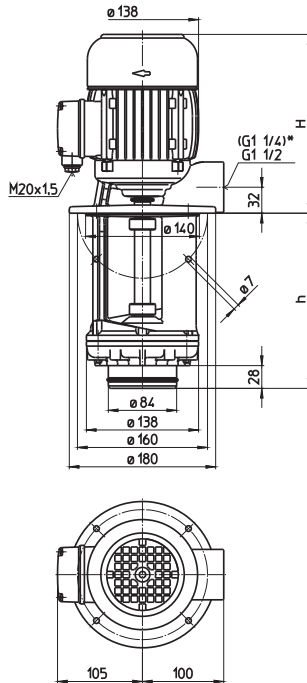


Pompes plongeantes aspirantes

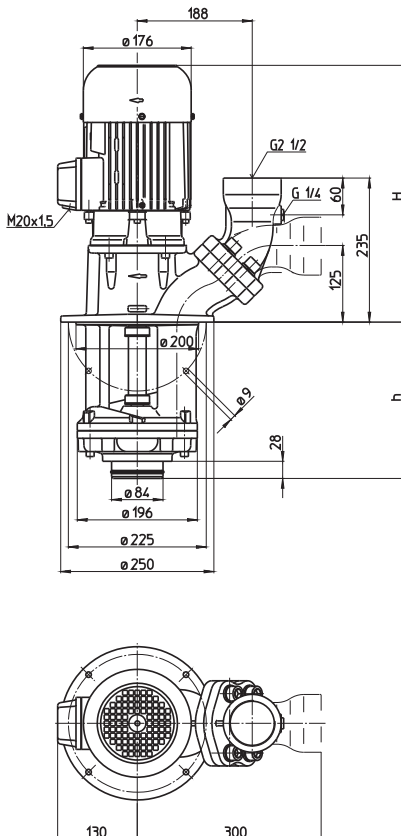
TAS/STS301...1001

Roues axiales / semi-ouvertes

TAS301, 401 TAS601



STS1001



*) Dim. TAS301

Type	Débit / hauteur manométrique l/min / m	Hau- teur H mm	Profon- deur d'immer- sion h mm	Poids kg	Puis- sance 3 ~ kW	Tension V	Fré- quen- ce Hz	Cou- rant A	Nom- bre de tours 1/min
TAS301/140	200/5	223	136	12,5	0,55	220-240	50	2,50	2750
	220		216	13,0					
	290		286	13,5					
	370		366	14,0					
	460		456	16,0					
	570		566	17,5					
TAS401/140	250/5	241	136	13,5	0,85	220-240	50	4,3	2800
	220		216	14,5					
	290		286	15,5					
	370		366	16,5					
	460		456	17,5					
	570		566	18,5					
TAS601/150	400/4	241	144	14,0	0,92	220-240	50	4,7	2700
	230		224	15,5					
	300		294	16,5					
	380		374	17,5					
	470		464	18,5					
	580		574	19,5					
STS1001/230	600/14	429	216	51	2,6	220-240	50	10,9	2850
	330		316	53					
	460		446	55					
	580		566	58					
	780		766	63					
	1010		996	70					

Pompes plongeantes aspirantes

de la série TAS/STS sont conçues pour **filtrer à dépression** (exempl:tamis à fentes) avec des sous-pressions entre -0,3 et -0,5 bars.

Série STS avec **bride SAE ou bride interchangeable** pour un raccordement vertical ou horizontal avec **raccord taraudé pour un manomètre de G 1/4**.



Des pompes multicellulaires sont disponibles.
Exemple: STS304/610. Voir les séries TA/STA.

Applications

- Liquides refoulés
 - Emulsions de refroidissement
 - Huiles de coupe et de refroidissement
- Viscosité cinématique ...45 mm²/s (45 cSt)
- Température 0...60° C

Exécution

Corps de pompe	Fonte grise
Couvercle	Fonte grise
Roue axiale	Acier moulé
Roue radiale	Laiton
	Acier moulé (STS1001)
Arbre	Acier
Sur demande	
Roue radiale	Acier moulé (TAS301...TAS601)

Niveau de pression acoustique

TAS301	60 dBA
TAS401...TAS601	62 dBA
STS1001	63 dBA

Raccord d'aspiration

Couvercle avec anneau torique de 78 x 4 mm	Fonte grise Viton
--	----------------------

pour tuyau de raccordement diamètre intérieur- Ø 86,0...86,8 mm

