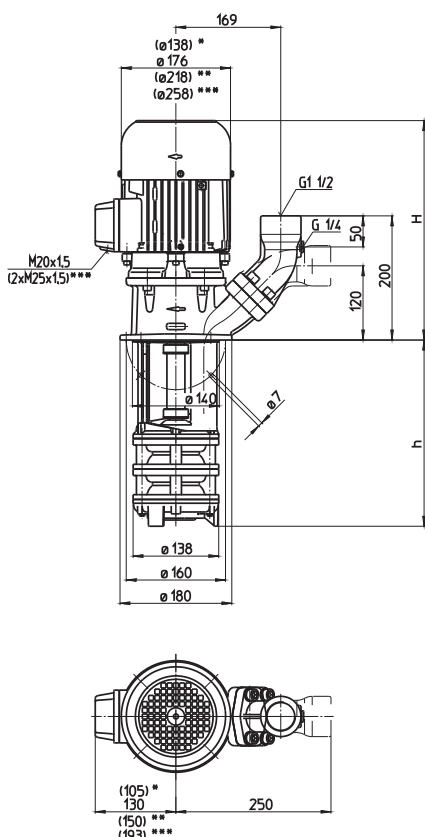


# Pompe sommerse STA401...409

## Giranti semiaperte

### STA401...409



- \*) Dimensioni valide per STA401
- \*\*) Dimensioni valide per STA405, 406, 407
- \*\*\*) Dimensioni valide per STA409

Tipo	Portata con prevalenza l/min / m	Maggiorazione H mm	Profondità di immersione h mm	Peso kg	Potenza kW	Tensione 3~ V	Frequenza Hz	Corrente A	№ di giri 1/min
<b>STA401/120</b>	250/5	334	120	21,5	0,85	220-240	50	3,64	2850
<b>200</b>			200	22,5					
<b>270</b>			270	23,5	0,98	460	60	2	3450
<b>350</b>			350	24,5					
<b>440</b>			440	25,5					
<b>550</b>			550	27,5					
<b>750</b>			750	34,0					
<b>900</b>			900	36,0					
<b>STA402/170</b>	250/12	380	170	31,0	1,3	220-240	50	4,85	2900
<b>250</b>			250	32,5					
<b>320</b>			320	33,5	1,49	460	60	2,7	3500
<b>400</b>			400	34,5					
<b>490</b>			490	35,5					
<b>600</b>			600	37,0					
<b>800</b>			800	44,0					
<b>950</b>			950	46,0					
<b>STA403/220</b>	250/20	439	220	40	1,9	220-240	50	6,84	2900
<b>300</b>			300	41					
<b>370</b>			370	42	2,18	460	60	3,9	3500
<b>450</b>			450	43					
<b>540</b>			540	44					
<b>650</b>			650	46					
<b>850</b>			850	52					
<b>1000</b>			1000	55					
<b>STA404/270</b>	250/27	439	270	44	2,6	220-240	50	9,30	2880
<b>350</b>			350	45					
<b>420</b>			420	46	2,94	460	60	5,1	3480
<b>500</b>			500	48					
<b>590</b>			590	49					
<b>700</b>			700	51					
<b>900</b>			900	57					
<b>1050</b>			1050	59					
<b>STA405/320</b>	250/33	478	320	57	3,3	220-240	50	11,6	2930
<b>400</b>			400	58					
<b>470</b>			470	59	3,8	460	60	6,4	3520
<b>550</b>			550	60					
<b>640</b>			640	61					
<b>750</b>			750	64					
<b>950</b>			950	70					
<b>1100</b>			1100	72					
<b>STA406/370</b>	250/39	478	370	59	4,0	220-240	50	14,50	2920
<b>450</b>			450	61					
<b>520</b>			520	62	4,55	460	60	7,9	3520
<b>600</b>			600	63					
<b>690</b>			690	64					
<b>800</b>			800	66					
<b>1000</b>			1000	73					
<b>STA407/420</b>	250/45	508	420	71					
<b>500</b>			500	72					
<b>570</b>			570	73	5,75	460	60	9,5	3520
<b>650</b>			650	75					
<b>740</b>			740	76					
<b>850</b>			850	78					
<b>STA409/520</b>	250/52	549	520	97	6,0	380-415	50	11,2	2950
<b>600</b>			600	98					
<b>670</b>			670	99	6,9	460	60	10,7	3550
<b>750</b>			750	100					
<b>840</b>			840	102					
<b>950</b>			950	104					

### Pompe sommerse

sono pompe centrifughe di semplice struttura nelle quali la girante è disposta su un albero motore allungato. Esse vengono montate direttamente al contenitore e si immergono con il raccordo pompa nel refrigerante. Occorre accertarsi che il livello massimo del refrigerante si trovi alcuni centimetri sotto la flangia di fissaggio. Serie STA con **flangia SAE** a scelta per il tubo di raccordo verticale oppure orizzontale con raccordo per manometro G 1/4.



Tutti i modelli disponibili anche nella versione pompa sommersa aspirante "con sistema di disaerazione ad aspirazione BRINKMANN". Vedi serie SAL.



Tutti i modelli disponibili anche nella versione pompa sommersa aspirante con raccordo lato aspirazione per filtri a depressione vedi serie STS.



### Campo d'impiego

Fluidi convogliati  
emulsioni refrigeranti  
olio refrigerante e olio da taglio  
Viscosità cinematica  
...45 mm<sup>2</sup>/s (45 cSt)  
Temperatura di convogliamento  
0...80° C  
maggiori temperature su richiesta

### Esecuzione

Corpo pompa	ghisa grigia
Corperchio	ghisa grigia
Girante	ottone
Albero	acciaio
Su richiesta	
Coperchio di aspirazione	con raccordo filettato
Girante	acciaio fuso
Pressione acustica	
STA401	62 dBA
STA402...STA404	66 dBA
STA405...STA407	71 dBA
STA409	74 dBA

