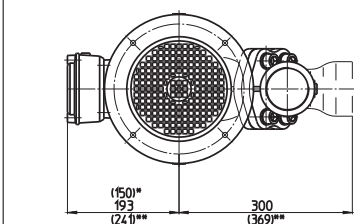
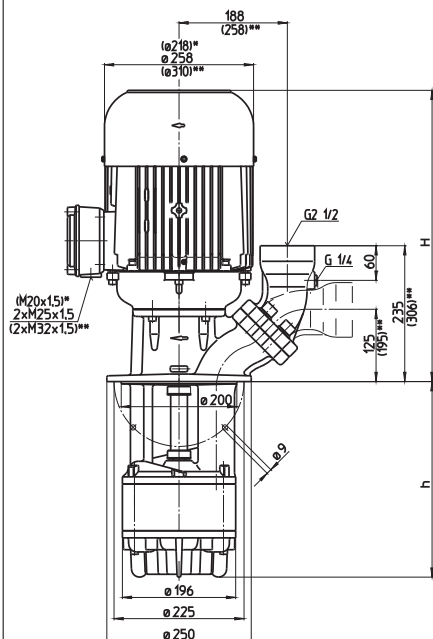


Pompes plongeantes autoamorçantes

SGL1101...1103

Roues axiales / semi-ouvertes

SGL1101, 1102 SGL1103



*) Dim. SGL1101
**) Dim. SGL1103

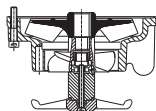
Type	Débit / hauteur manométrique l/min / m	Hau- teur H mm	Profon- deur d'immer- sion h mm	Poids kg	Puis- sance 3 ~ kW	Tension V	Fré- quen- ce Hz	Cou- rant A	Nom- bre de tours 1/min
SGL1101/230	900/10	533	230	69	5,0	220-240	50	17,3	2920
	330		330	72					
	460		460	76	5,75	460	60	9,5	3520
	580		580	81					
	780		780	91					
1010		1010	98						
SGL1102/310	900/21	612	310	108	9,0	380-415	50	16,7	2955
	410		410	110	10,3	460	60	15,8	3550
	540		540	113					
	660		660	118					
	860		860	130					
1090		1090	138						
SGL1103/390	900/33	620	390	143	13,0	380-415	50	24,2	2960
	490		490	147	15,0	460	60	23,6	3560
	620		620	151					
	740		740	155					
	940		940	167					

Pompes plongeantes autoamorçantes

de la série SGL avec système BRINKMANN d'autoamorçage breveté sont conçues pour le dégazage et le transport d'huiles fortement chargés d'air (rectification à grande vitesse) ou pour le fonctionnement stable en cas d'épuisement du bac en raison d'une alimentation alternante.

Lors que le liquide de coupe recouvre l'orifice d'aspiration, les pompes plongeantes autoamorçantes fonctionnent d'une manière stable.

Série SGL avec bride interchangeable pour un raccordement vertical ou horizontal avec raccord taraudé pour un manomètre de G 1/4.



Les pompes SGL1101 sont disponibles avec une roue supplémentaire placée devant l'orifice d'aspiration (un agitateur) qui brise les bourrages de copeaux.

Applications

Liquides refoulés

- Emulsions de refroidissement
- Huiles de coupe et de refroidissement
- Huiles de meulage

Viscosité cinématique

...45 mm²/s (45 cSt)

Température

0...80° C

Exécution

Corps de pompe	Fonte grise
Couvercle	Fonte grise
Roue axiale	Acier moulé
Roue radiale	Acier moulé
Arbre	Acier

