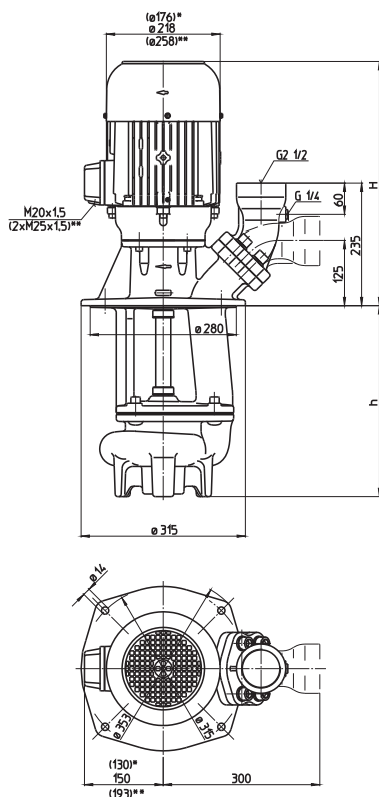


Pompe sommerse a vortice

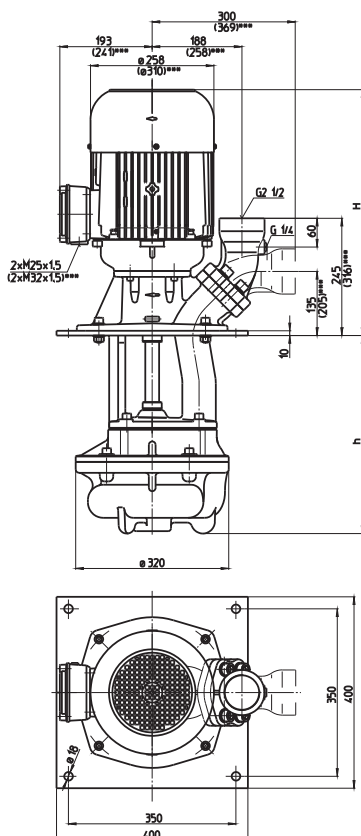
SFT450...1400

Giranti semiaperte

SFT450...1100



SFT1300...1400



- *) Dimensioni valide per SFT450
- ***) Dimensioni valide per SFT1100
- ****) Dimensioni valide per SFT1400

Tipo	Portata con pre-valenza l/min / m	Maggiorazione H mm	Profondità di immersione h mm	Peso kg	Potenza kW	Tensione 3~ V	Frequenza Hz	Corrente A	№ di giri 1/min
SFT450/300	600/5	464	300	65	2,6	220-240	50	9,30	2880
	430		430	70					
	550		550	74	2,94	460	60	5,1	3480
	800		800	97					
	1050		1050	102					
SFT710/300	800/5	503	300	81	4,0	220-240	50	14,50	2920
	430		430	84					
	550		550	86	4,55	460	60	7,9	3520
	800		800	109					
	1050		1050	129					
SFT1100/300	1100/5	574	300	104	6,5	380-415	50	12	2945
	430		430	109					
	550		550	115	7,48	460	60	11,5	3545
	800		800	138					
	1050		1050	148					
SFT1300/360	800/11	574	363	155	6,5	380-415	50	12	2945
	490		493	160					
	610		613	164	7,48	460	60	11,5	3545
SFT1350/360	800/15	612	363	166	9,0	380-415	50	16,7	2955
	490		493	171					
	610		613	175	10,3	460	60	15,8	3550
SFT1400/360	800/19	620	363	190	11,0	380-415	50	20,1	2960
	490		493	195					
	610		613	199	12,6	460	60	19,5	3560



Pompe sommerse a vortice

della serie SFT sono studiate come **pompe di recupero per filtrare**. Possono essere convogliate anche **trucioli grossolani**. Serie SFT con **flangia intercambiabile** a scelta per il tubo di raccordo verticale oppure orizzontale con **raccordo per manometro G 1/4**.

Campo d'impiego

Fluidi convogliati
emulsioni refrigeranti
Percentuale di peso trucioli:
mass. 1,5 %
Materiale trucioli:
alluminio, acciaio, metalli non ferrosi
Geometria trucioli:
trucioli continui fino ad 80 mm di lunghezza
Viscosità cinematica
...30 mm²/s (30 cSt)
maggiore viscosità su richiesta
Temperatura di convogliamento
0...60° C

Esecuzione

Corpo pompa	ghisa grigia
Corperchio	ghisa grigia speciale
Giranti	acciaio fuso
Albero	acciaio

