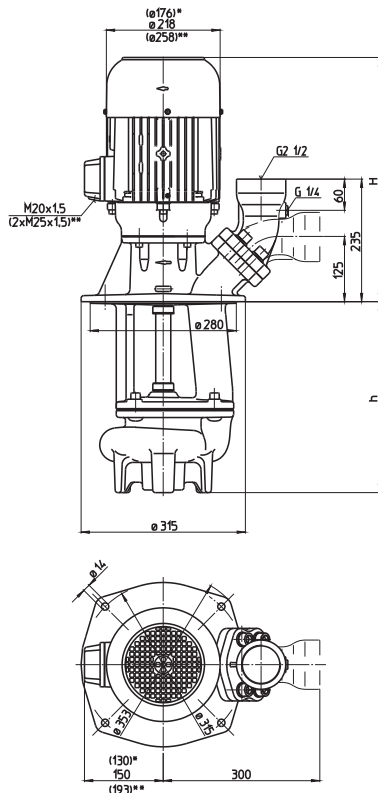


# 易流式沉水泵

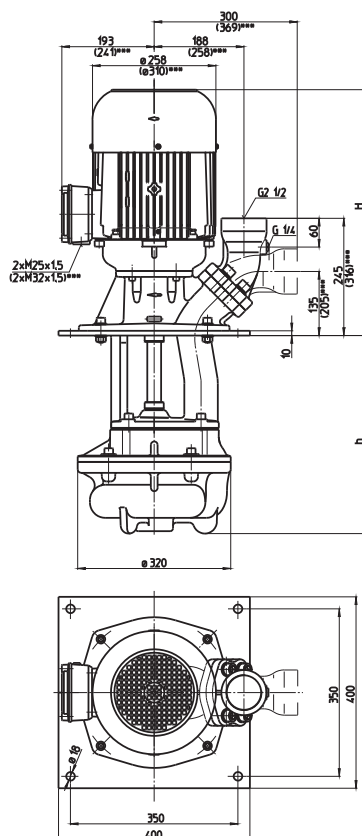
## SFT450...1400

半开式叶轮

### SFT450...1100



### SFT1300...1400



\*) SFT450 尺寸  
 \*\*) SFT1100 尺寸  
 \*\*\*) SFT1400 尺寸

型号	流量 在某个 扬程下	高度	沉水 深度	重量	功率	电压 3~	频率	电流	转速
	l/min / m	H mm	h mm	kg	kW	V	Hz	A	1/min
<b>SFT450/300</b>	600/5	464	300	65	2.6	220-240	50	9.30	2880
	430		430	70					
	550		550	74	2.94	460	60	5.1	3480
	800		800	97					
	1050		1050	102					
<b>SFT710/300</b>	800/5	503	300	81	4.0	220-240	50	14.50	2920
	430		430	84					
	550		550	86	4.55	460	60	7.9	3520
	800		800	109					
	1050		1050	129					
<b>SFT1100/300</b>	1100/5	574	300	104	6.5	380-415	50	12	2945
	430		430	109					
	550		550	115	7.48	460	60	11.5	3545
	800		800	138					
	1050		1050	148					
<b>SFT1300/360</b>	800/11	574	363	155	6.5	380-415	50	12	2945
	490		493	160					
	610		613	164	7.48	460	60	11.5	3545
<b>SFT1350/360</b>	800/15	612	363	166	9.0	380-415	50	16.7	2955
	490		493	171					
	610		613	175	10.3	460	60	15.8	3550
<b>SFT1400/360</b>	800/19	620	363	190	11.0	380-415	50	20.1	2960
	490		493	195					
	610		613	199	12.6	460	60	19.5	3560

### 易流式沉水泵

SFT 系列能够提升冷却液到过滤器。少量粗糙碎片能随液体一起被输送出去。SFT 系列提供了一个法兰带压力表接口。该法兰可用于水平及垂直管路连接。

### 应用

流体类型  
冷却液  
最大屑液比重：  
1.5 %  
屑的材质：  
铝，钢，有色钢  
屑的尺寸：  
屑的最大长度 80 mm  
流动黏度  
...30 mm<sup>2</sup>/s (30 cSt)  
请洽询  
更高黏度  
工作温度  
0...60° C

### 结构

泵体	铸铁
端盖	特殊铸铁
叶轮	铸钢
轴	钢

