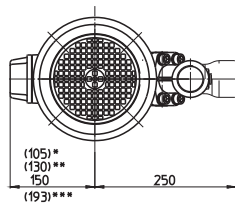
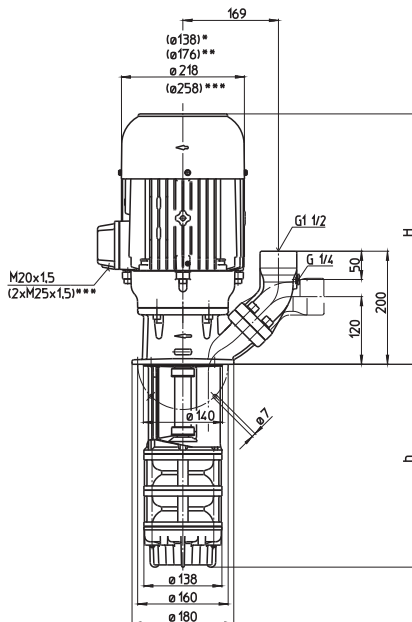


Pompe sommerse aspiranti

SAL601...608

Giranti assiali / semiaperte

SAL601...608



- *) Dimensioni valide per SAL601
- **) Dimensioni valide per SAL602
- ***) Dimensioni valide per SAL607, 608

Tipo	Portata con pre-valenza l/min / m	Maggiorazione H mm	Profondità di immersione h mm	Peso kg	Potenza kW	Tensione 3 ~ V	Frequenza Hz	Corrente A	Nº di giri 1/min	
SAL601/150	400/3	361	150	23,5	1,1	220-240	50	4,33	2850	
	230		230	24,5						
	300		300	25,5	1,27	460	60	2,4	3440	
	380		380	27,0						
	470		470	28,0						
	580		580	30,0						
	780		780	36,0						
	930		930	38,0						
	SAL602/220	400/10	439	215	40	2,2	220-240	50	7,8	2890
300			295	41						
370			365	42	2,55	460	60	4,4	3480	
450			445	43						
540			535	45						
650			645	47						
850			845	54						
1000			995	55						
SAL603/280		400/16	478	280	54	3,3	220-240	50	11,6	2930
	360		360	55						
	430		430	56	3,8	460	60	6,4	3520	
	510		510	57						
	600		600	59						
	710		710	61						
	910		910	67						
	1060		1060	69						
	SAL604/350	400/23	508	345	63	5,0	220-240	50	17,3	2920
430			425	64						
500			495	65	5,75	460	60	9,5	3520	
580			575	67						
670			665	68						
780			775	69						
980			975	76						
1130			1125	78						
SAL605/410		400/32	508	410	66	5,5	220-240	50	18,9	2915
	490		490	67						
	560		560	68	6,3	460	60	10,4	3510	
	640		640	69						
	730		730	71						
	840		840	73						
	1040		1040	79						
	SAL607/540	400/44	587	540	103	7,5	380-415	50	14,3	2950
		620		620	104	8,6	460	60	13,7	3550
690			690	105						
770			770	106						
860			860	108						
970			970	109						
SAL608/600	400/57	587	600	113	9,0	380-415	50	16,7	2955	
	680		680	114	10,3	460	60	15,8	3550	
	750		750	115						
	830		830	116						
	920		920	117						
	1030		1030	120						

Pompe sommerse aspiranti

"con sistema di disaerazione ad aspirazione BRINKMANN" brevettato sono ideali per **convogliare lubrorefrigeranti con forti inclusioni d'aria** (emulsioni oppure oli refrigeranti e da taglio) che si formano nella lavorazione con elevata asportazione di trucioli per esempio al tornio, alla fresa o alla mola.

Le pompe sommerse aspiranti di questo tipo ottengono uno stato di convogliamento stabile non appena il liquido copre l'apertura di aspirazione.

Serie SAL con **flangia SAE** a scelta per il tubo di raccordo verticale oppure orizzontale con **raccordo per manometro G 1/4**.

Campo d'impiego

Fluidi convogliati
emulsioni refrigeranti
olio refrigerante e olio da taglio
Viscosità cinematica
...45 mm²/s (45 cSt)
Temperatura di convogliamento
0...80° C

Esecuzione

Corpo pompa	ghisa grigia
Corperchio	ghisa grigia
Giranti assiale	acciaio fuso
Giranti radiale	ottone
Albero	acciaio
Su richiesta	
Giranti radiale	acciaio fuso

