

# Pompe ad alta pressione

## BFS1, FFS1

50 Hz

a vite

Pressione max.	Motore 2 poli Velocità di rotazione 2900 giri min <sup>-1</sup>							Motore 4 poli Velocità di rotazione 1450 giri min <sup>-1</sup>					
	Portata viscosità		Potenza all'albero viscosità		Motori Versione im- mersione	Motori Esecuzio- ne con base	Peso	Portata viscosità		Potenza all'albero viscosità		Motori	Peso
	1 mm <sup>2</sup> /s	20 mm <sup>2</sup> /s	1 mm <sup>2</sup> /s	20 mm <sup>2</sup> /s				1 mm <sup>2</sup> /s	20 mm <sup>2</sup> /s	1 mm <sup>2</sup> /s	20 mm <sup>2</sup> /s		
Tipo / bar	l/min	l/min	kW	kW	kW	kW	kg	l/min	l/min	kW	kW	kW	kg
<b>BFS130/</b>	<b>Q<sub>Th</sub><sup>1)</sup> 15,6</b>		-	-	-	-	-	<b>Q<sub>Th</sub><sup>1)</sup> 7,8</b>		-	-	-	-
10	14	15	0,5	0,5	B 1,3	0,75	39	6,2	7,2	0,2	0,2	0,75	30
20	13,1	14,6	0,8	0,8	B 1,3	1,1	39	5,3	6,8	0,4	0,4	0,75	30
30	12,1	14,2	1,0	1,0	B 1,3	1,5	39	4,3	6,4	0,5	0,5	0,75	30
40	11,2	13,9	1,3	1,3	B 1,5	1,5	39	3,4	6,1	0,6	0,7	0,75	30
50	10,3	13,5	1,5	1,6	B 1,7	2,2	40	-	5,7	-	0,8	1,1	32
60	9,5	13,2	1,8	1,9	B 2,2	2,2	44	-	5,4	-	0,9	1,1	32
70	8,7	12,8	2,1	2,1	B 2,6	3,0	45	-	5	-	1,1	1,5	34
80	7,9	12,5	2,3	2,4	B 2,6	3,0	45	-	4,7	-	1,2	1,5	34
90	7,1	12,1	2,6	2,7	B 3,0	3,0	57	-	4,3	-	1,3	1,5	34
100	6,4	11,8	2,8	2,9	B 3,3	4,0	57	-	4	-	1,5	2,2	45
110	5,7	11,5	3,1	3,2	B 3,3	4,0	57	-	-	-	-	-	-
120	5	11,2	3,4	3,5	B 4,0	4,0	58	-	-	-	-	-	-
130	-	10,9	-	3,8	B 4,0	4,0	58	-	-	-	-	-	-
140	-	10,6	-	4,0	B 5,0	5,5	63	-	-	-	-	-	-
150	-	10,3	-	4,3	B 5,0	5,5	63	-	-	-	-	-	-
<b>BFS140/</b>	<b>Q<sub>Th</sub><sup>1)</sup> 20,9</b>		-	-	-	-	-	<b>Q<sub>Th</sub><sup>1)</sup> 10,5</b>		-	-	-	-
10	18,8	20,1	0,6	0,7	B 1,3	1,1	39	8,4	9,6	0,3	0,3	0,75	30
20	17,5	19,5	0,9	1,0	B 1,3	1,5	39	7,1	9,1	0,4	0,5	0,75	30
30	16,3	19	1,3	1,4	B 1,5	1,5	39	5,8	8,6	0,6	0,7	1,1	32
40	15,1	18,5	1,6	1,7	B 1,9	2,2	44	4,7	8,1	0,8	0,9	1,1	32
50	14	18	2,0	2,1	B 2,2	3,0	44	3,6	7,6	1,0	1,1	1,5	34
60	13	17,6	2,3	2,5	B 2,6	3,0	45	2,6	7,1	1,1	1,3	1,5	34
70	12	17,1	2,7	2,8	B 3,3	3,0	57	-	6,6	-	1,4	2,2	45
80	11,1	16,6	3,0	3,2	B 3,3	4,0	57	-	6,2	-	1,6	2,2	45
90	10,3	16,2	3,4	3,5	B 4,0	4,0	58	-	5,7	-	1,8	2,2	45
100	9,5	15,7	3,7	3,9	B 4,0	5,5	60	-	5,3	-	2,0	2,2	45
110	8,3	15,3	4,1	4,3	B 5,0	5,5	63	-	-	-	-	-	-
120	7,3	14,8	4,4	4,6	B 5,0	5,5	63	-	-	-	-	-	-
130	6,3	14,4	4,8	5,0	B 5,5	5,5	63	-	-	-	-	-	-
140	-	14	-	5,3	B 5,5	5,5	63	-	-	-	-	-	-
150	-	13,6	-	5,7	B 6,0	7,5	87	-	-	-	-	-	-

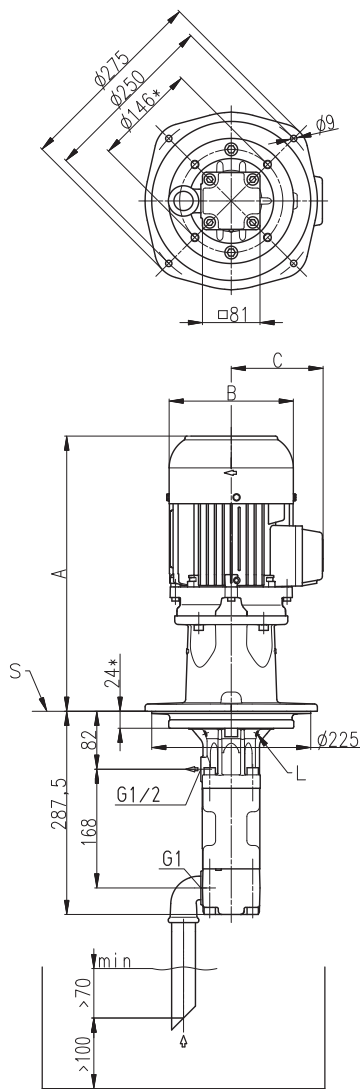
<sup>1)</sup> Q<sub>Th</sub>: portata teorica ; Pressioni maggiori ( fino a 200 bar ) su richiesta.

Viscosità > 20 mm<sup>2</sup>/s potenza necessaria più alta.

# Curve caratteristiche e dimensioni

## BFS1, FFS1

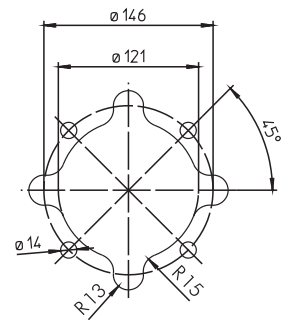
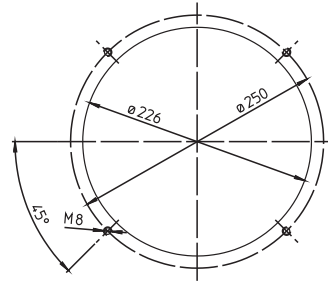
50 Hz



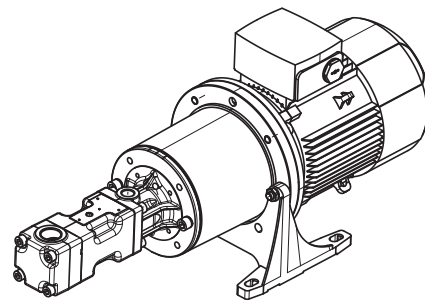
Profilo e foratura della piastra di sostegno

BFS1 / BFS2

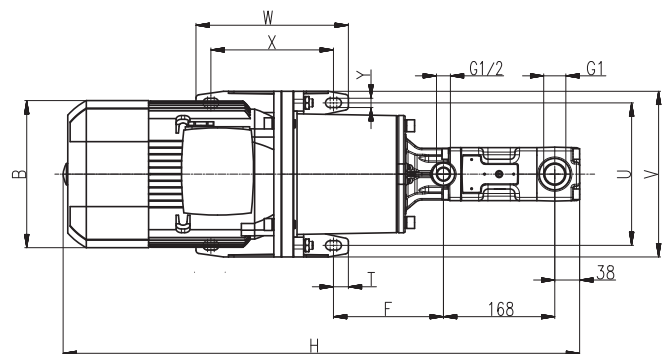
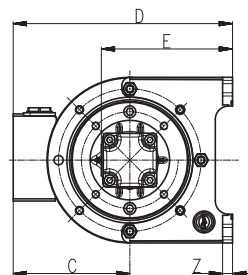
TFS1 / TFS2



Tutti gli spigoli devono essere smussati!  
Secondo ISO 2768-m



\*) Dimensioni per motori commerciale 4 poli su richiesta  
S = Superficie di collegamento alla piastra, vedi profilo foratura piastra di sostegno



Power 2-poli kW	A mm	B mm	C mm
B 1,3 / 1,5	415	176	130
B 1,7	441	176	130
B 1,9 / 2,2 / 2,6	474	176	130
B 3,0 / 3,3 / 4,0	513	218	150
B 5,0 / 5,5	543	218	150
B 6,0	584	258	193

Power 2-poli kW	Power 4-poli kW	B mm	C mm	D mm	E mm	F mm	H mm	T mm	U mm	V mm	W mm	X mm	Y mm	Z mm
0,75	-	159	121	233	155	138	676	15	180	210	90	60	11	12
-	0,75	159	121	233	155	138	751	15	180	210	90	60	11	12
1,1	-	159	121	233	155	138	711	15	180	210	90	60	11	12
1,5	1,1 / 1,5	178	126	238	155	138	721	15	180	210	90	60	11	12
2,2	-	178	126	238	155	138	761	15	180	210	90	60	11	12
3,0	2,2	198	166	321	198	166	821	22,5	215	250	230	185	14	15
4,0	-	222	177	332	198	166	805	22,5	215	250	230	185	14	15
5,5	-	262	202	387	228	171	857	22,5	265	300	270	225	14	18
7,5	-	262	202	387	228	171	907	22,5	265	300	270	225	14	18