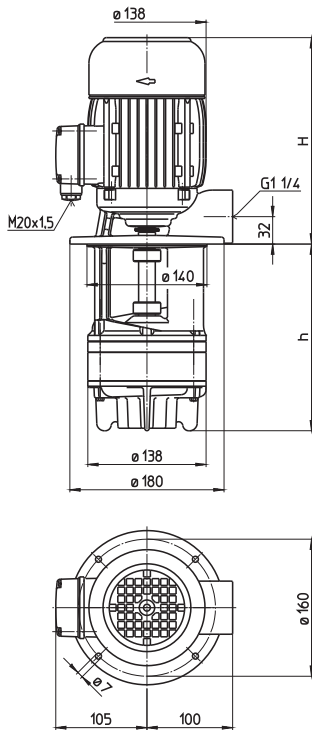


Schlürf-Tauchpumpen

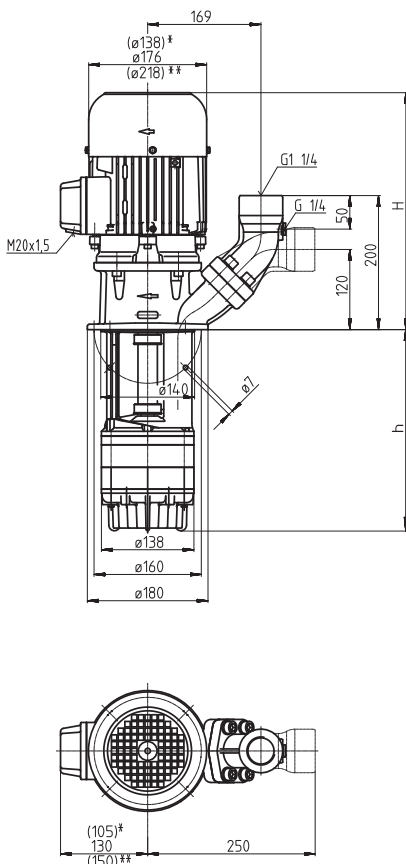
TL/STL141...146

Laufräder axial / halboffen

TL141, 142



STL141...146



*) Maße gültig für STL141, 142

**) Maße gültig für STL146

Type	Förderstrom bei Förderhöhe l/min / m	Aufmaß H mm	Tauchtiefe h mm	Gewicht kg	Leistung kW	Spannung 3~ V	Frequenz Hz	Strom A	Drehzahl 1/min
TL141/150	100/10	223	150	14,0	0,55	220-240	50	2,50	2750
230			230	14,5					
300			300	16,0		380-420	50	1,45	
380			380	16,5					
470			470	18,0		460	60	1,45	
580			580	19,0					
TL142/180	100/20	291	180	19,0	1,1	220-240	50	4,33	2850
260			260	19,5					
330			330	21,0	1,27	460	60	2,4	3440
410			410	22,0					
500			500	24,0					
610			610	25,0					
STL141/150	100/10	293	150	21,0	0,54	220-240	50	2,42	2800
230			230	21,5					
300			300	22,5		380-420	50	1,40	
380			380	23,0					
470			470	24,5		460	60	1,40	
580			580	26,0					
STL142/180	100/20	361	180	25	1,1	220-240	50	4,33	2850
260			260	26					
330			330	27	1,27	460	60	2,4	3440
410			410	29					
500			500	30					
610			610	32					
STL143/220	100/30	406	215	36	1,7	220-240	50	6,24	2890
300			295	37					
370			365	38	1,95	460	60	3,5	3480
450			445	39					
540			535	40					
650			645	41					
STL144/250	100/40	439	250	41	2,2	220-240	50	7,8	2890
330			330	42					
400			400	43	2,55	460	60	4,4	3480
480			480	44					
570			570	46					
680			680	47					
STL145/300	100/50	439	300	46	2,6	220-240	50	9,30	2880
380			380	47					
450			450	48	2,94	460	60	5,1	3480
530			530	49					
620			620	50					
730			730	52					
STL146/330	100/62	478	335	57	3,3	220-240	50	11,6	2930
410			415	58					
480			485	60	3,8	460	60	6,4	3520
560			565	61					

Schlürf-Tauchpumpen

mit patentierter "Saugentlüftung System BRINKMANN" eignen sich hervorragend für das Fördern **stark lufthaltiger Kühlschmierstoffe** (Emulsionen bzw. Kühl- und Schneidöle), wie sie bei hoher Zerspanung durch Drehen, Fräsen oder Schleifen auftreten.

Die Schlürf-Tauchpumpen erreichen einen stabilen Förderzustand, sobald das Flüssigkeitsniveau die Saugöffnung abdeckt.

Reihe STL mit **SAE Flansch** wahlweise für senkrechten oder waagerechten Rohranschluss mit **Manometeranschluss**

G 1/4.

Einsatzbereich

Fördermedien
Kühlemulsionen
Kühl- und Schneidöle
Kinematische Viskosität
...45 mm²/s (45 cSt)
Fördertemperatur
0...80° C

Ausführung

Pumpenkörper	Grauguss
Deckel	Grauguss
Laufrad axial	Stahlguss
Laufrad radial	Messing
Welle	Stahl
auf Wunsch Laufrad radial	Stahlguss

