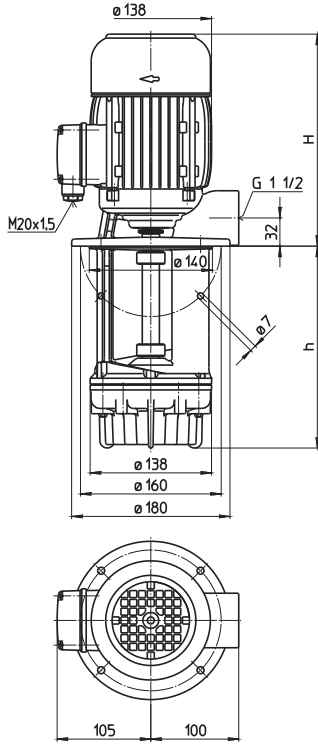


# 快吸式沉水泵

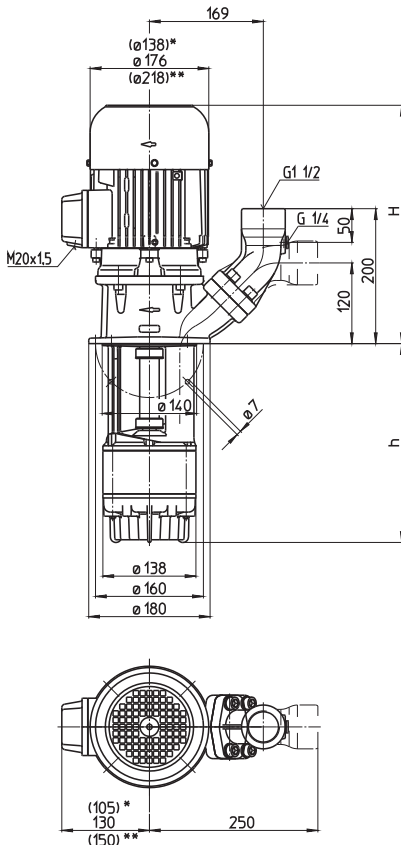
## TGL/SGL501...503

轴向/半开式叶轮

### TGL501



### SGL501...503



\*) SGL501 尺寸  
\*\*) SGL503 尺寸

型号	流量 在某个 扬程下	高度 H mm	沉水 深度 h mm	重量 kg	功率 kW	电压 V 3~	频率 Hz	电流 A	转速 1/min	
	l/min / m	H mm	h mm	kg	kW	V	Hz	A	1/min	
<b>TGL501/150</b>	250/6	291	150	17.0	1.1	220-240	50	4.33	2850	
	230		230	18.5						
	300		300	19.5	1.27	460	60	2.4	3440	
	380		380	20.5						
	470		470	21.5						
	580		580	22.5						
<b>SGL501/150</b>	250/6	361	150	23.5	1.1	220-240	50	4.33	2850	
	230		230	24.5						
	300		300	25.5	1.27	460	50	2.50	2850	
	380		380	27.0						
	470		470	28.0						
	580		580	30.0						
	780		780	36.0	1.27	460	60	2.4	3440	
	930		930	38.0						
<b>SGL502/220</b>	250/15	439	215	40	2.2	220-240	50	7.8	2890	
	300		295	41						
	370		365	42	2.55	460	50	4.5	2890	
	450		445	43						
	540		535	45						
	650		645	47						
	850		845	54	2.55	460	60	4.4	3480	
	1000		995	55						
	<b>SGL503/280</b>	250/23	478	280	54	3.3	220-240	50	11.6	2930
		360		360	55					
430			430	56	3.8	460	50	6.7	2930	
510			510	57						
600			600	59						
710			710	61						
910			910	67	3.8	460	60	6.4	3520	
1060			1060	69						

### 快吸式沉水泵

TGL/SGL 系列 配备了专利的 "BRINKMANN 气液分离系统" 特别适用于抽送极度膨胀液体(研磨油), 针对高速磨削加工中的应用。  
一旦液面达到吸入端时,快吸式沉水泵能快速进入稳定的工作状态。  
SGL 系列提供了一个(SAE) 法兰用于连接压力表。  
该法兰可用于水平及垂直管路连接。

### 应用

流体类型  
冷却液  
冷却/切削油  
研磨油  
流动黏度  
...45 mm<sup>2</sup>/s (45 cSt)  
工作温度  
0...80° C

### 结构

泵体	铸铁
端盖	铸铁
轴向叶轮	铸钢
径向叶轮	铸钢
轴	钢

