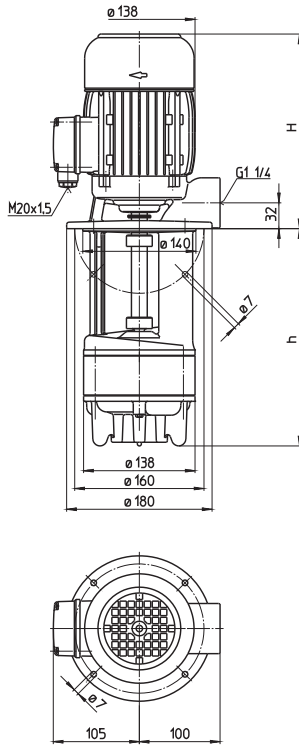


快吸式沉水泵

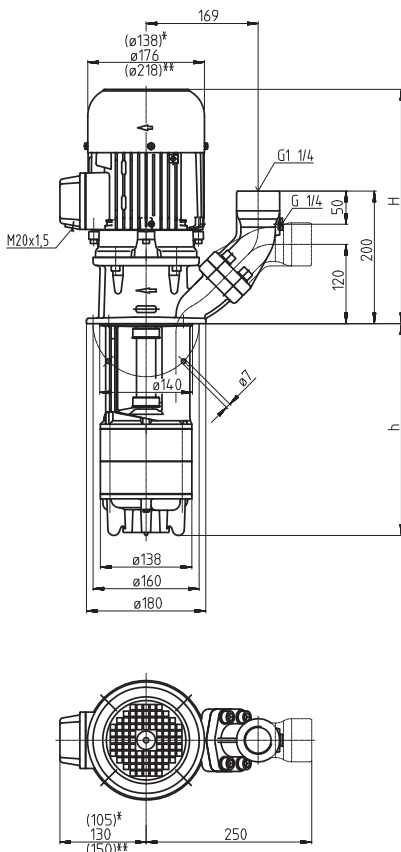
TAL/SAL301...306

轴向/半开式叶轮

TAL302



SAL301...306



*) SAL301, 302 尺寸
**) SAL306 尺寸

型号	流量 在某个 扬程下 l/min / m	高度 H mm	沉水 深度 h mm	重量 kg	功率 kW	电压 V 3~	频率 Hz	电流 A	转速 1/min
TAL302/190	160/12	291	190	20.5	1.1	220-240	50	4.33	2850
270			270	21.0					
340			340	21.5	1.27	460	60	2.4	3440
420			420	22.5					
510			510	24.0					
620			620	25.5					
SAL301/140	160/7	293	140	20	0.54	220-240	50	2.42	2800
220			220	21					
290			290	22	1.27	460	60	1.40	3300
370			370	23					
460			460	25					
570			570	29					
SAL302/190	160/12	361	190	26.5	1.1	220-240	50	4.33	2850
270			270	27.5					
340			340	28.5	1.27	460	60	2.4	3440
420			420	30.0					
510			510	31.5					
620			620	33.5					
SAL303/240	160/18	380	240	37	1.5	220-240	50	5.5	2880
320			320	38					
390			390	39	1.75	460	60	3.1	3470
470			470	40					
560			560	41					
670			670	43					
870			870	49					
1020			1020	51					
SAL304/290	160/24	439	290	46	1.9	220-240	50	6.84	2900
370			370	47					
440			440	48	2.18	460	60	3.9	3500
520			520	50					
610			610	51					
720			720	53					
920			920	59					
1070			1070	61					
SAL305/340	160/29	439	340	51	2.6	220-240	50	9.30	2880
420			420	52					
490			490	53	2.94	460	60	5.1	3480
570			570	54					
660			660	55					
770			770	57					
970			970	64					
1120			1120	66					
SAL306/390	160/37	478	390	64	3.3	220-240	50	11.6	2930
470			470	65					
540			540	66	3.8	460	60	6.4	3520
620			620	67					
710			710	68					
820			820	70					
1020			1020	77					

快吸式沉水泵

配备了专利的"BRINKMANN 气液分离系统" 特别适用于抽送极度膨胀液体(乳化液, 冷却/切削油), 针对车削, 铣削或磨削的应用。

一旦液面达到吸入端时, 快吸式沉水泵能快速进入稳定的工作状态。

SAL 系列提供了一个(SAE)法兰 用于连接压力表。

该法兰可用于水平及垂直管路连接。

应用

流体类型

冷却液

冷却/切削油

流动黏度

...45 mm²/s (45 cSt)

工作温度

0...80° C

结构

泵体

端盖

轴向叶轮

径向叶轮

轴

可选:

径向叶轮

铸铁

铸钢

铸钢

黄铜

钢

铸钢

