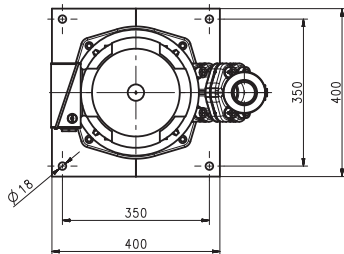
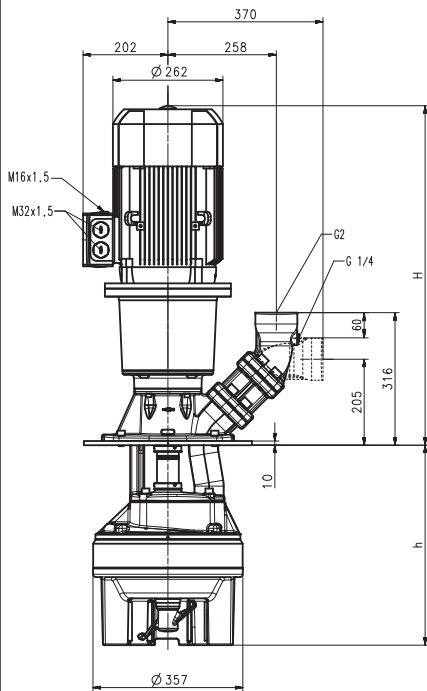


切割泵

SXC2824

轴向/半开式叶轮

SXC2824



型号	流量 在某个 扬程下 l/min /m	高度 H mm	沉水 深度 h mm	重量 kg	功率 (4- 极) kW	电压 3 ~ V	频率 Hz	电流 A	转速 1/min
SXC2824/480	750/13	809	476	194	7.5	400	50	14.3	1465
610			606	196					
730			726	199	8.6	460	60	14.2	1765



切割泵

切割泵系列 **SXC** 能够处理低合金钢，加工钢和铸铁/铝混合物。屑可以是块屑或团屑。屑必须传送到泵的吸入口。搅拌器可以抬起屑，并打碎。如有需要，由泵切碎并抽送。

SXC 系列泵配备了方便用户的 45 度法兰，接口允许水平及垂直管路，带压力表接口 G 1/4。

更多信息，请参考技术信息的提升泵特征 SXC/SPC 部分。

应用

流体类型

冷却液

冷却/切削油请洽询

最大屑液比重：

0.5 %

屑的材质：

合金钢，加工钢，铸铁/铝混合物

流动黏度

...45 mm²/s (45 cSt)

工作温度

0...80° C

结构

泵体

铸铁

端盖

铸铁

径向叶轮

铸钢

切割单元

硬度 (> 60 HRC)

轴

钢

