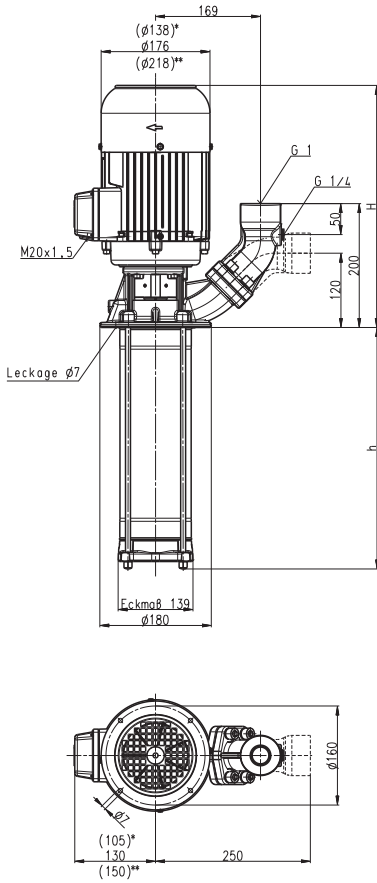


沉水泵

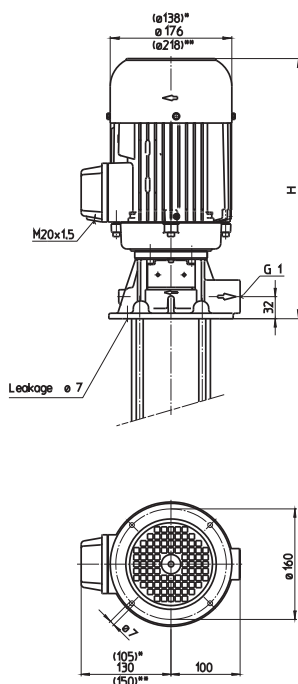
(S)TH4

封闭式叶轮

STH403...424



TH403...424



*) (S)TH403...(S)TH408 尺寸
**) (S)TH419...(S)TH424

型号	流量 在某个 扬程下 l/min / m	高度 H mm	沉水 深度 h mm	重量 kg	功率 kW	电压 V 3~	频率 Hz	电流 A	转速 1/min
(S)TH403B190	40/29	291	190	14.9	0.54	460	60	1.4	3300
(S)TH404B190	40/39	332	190	17.1	0.86	460	60	1.85	3440
(S)TH405B190	40/49			17.2					
(S)TH406B190	40/58	332	190	18.2	1.06	460	60	2.1	3440
(S)TH407B290	40/68	359	290	19.4	1.27	460	60	2.4	3440
(S)TH408B290	40/78			19.5					
(S)TH409B290	40/88	381	290	27	1.49	460	60	2.7	3500
(S)TH410B290	40/100	381	290	27.2	1.75	460	60	3.1	3470
(S)TH411B290	40/110	407	290	29.4	1.95	460	60	3.5	3480
(S)TH412B390	40/119		390	30.0					
(S)TH413B390	40/129	439	390	35	2.18	460	60	3.9	3500
(S)TH414B390	40/139	439	390	35.5	2.55	460	60	4.4	3480
(S)TH415B390	40/150			35.6					
(S)TH416B390	40/159	439	390	36.0	2.94	460	60	5.1	3480
(S)TH417B490	40/170		490	36.1					
(S)TH418B490	40/179			36.2					
(S)TH419B490	40/192	432	490	47.9	3.8	460	60	6.4	3520
(S)TH420B490	40/202			48.0					
(S)TH421B490	40/214			48.1					
(S)TH422B590	40/224		590	48.3					
(S)TH423B590	40/233	432	590	49.5	4.55	460	60	7.9	3520
(S)TH424B590	40/242			49.7					

沉水泵

TH 和 FH 系列使用封闭式叶轮，为了最小化能源消耗和最优化的液压效率。另外，TH 系列泵在较短的沉浸深度下，提供较高的压力。直连泵系列 FH 可作为增压泵使用，如果在入水口提供正压。此正压可通过中央供水系统或进给泵提供。在此配置中，FH 系列泵可将入口压力提高至 26 bar。

可延长沉水深度。请参见技术信息章节中的中等压力泵部分。

应用

- 流体类型
 - 工业水
 - 冷却液
 - 冷却/切削油
- 流动黏度
 - 1 mm²/s (1 cSt)
 - 请洽询
 - 更高黏度
- 工作温度
 - 0...80° C

结构

- 泵体
 - 端盖
 - 叶轮
 - 轴
 - 扩散器
 - 机械密封
 - O 型圈
 - 可选：
 - 泵体
 - 端盖
- 铸铁
 - 铸铁
 - CrNi 合金钢
 - CrNi 合金钢
 - CrNi 合金钢
 - SiC
 - Viton
 - 黄铜
 - CrNi 合金钢
 - 黄铜
 - CrNi 合金钢

噪音等级

- (S)TH403...(S)TH408 61 dBA
- (S)TH409...(S)TH418 66 dBA
- (S)TH419...(S)TH424 75 dBA

