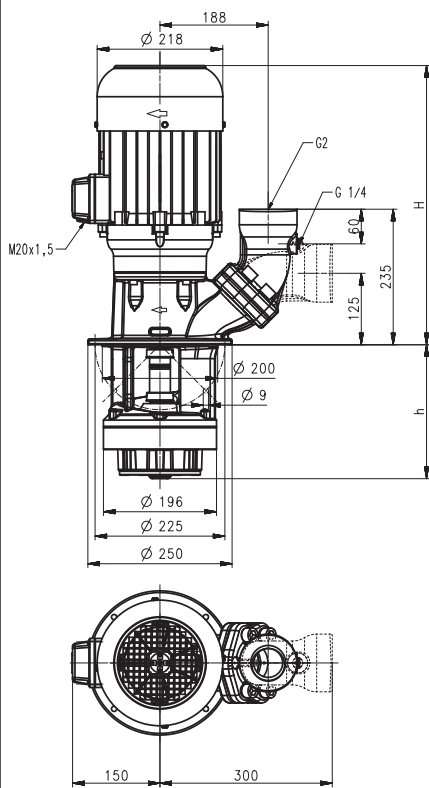


Cutterpumpen

SPC820

Laufräder axial / halboffen

SPC820



Type	Förderstrom bei Förderhöhe l/min / m	Aufmaß H mm	Tauchtiefe h mm	Gewicht kg	Leistung kW	Spannung 3~ V	Frequenz Hz	Strom A	Drehzahl 1/min
SPC820/230	400/10,5	503	232	71	3,3	220-240	50	11,6	2930
330			332	73		380-415	50	6,7	2930
460			462	75					
					3,8	460	60	6,4	3520



Cutterpumpen

der Reihe SPC eignen sich zum Schneiden und Fördern von langfaserigen Kunststoffspänen. Durch die höhere Schneidenanzahl und die sich somit ergebende höhere Schnittfrequenz werden die Späne zuverlässig geschnitten.

Reihe SPC mit **Wechselflansch** wahlweise für senkrechten oder waagerechten Rohranschluss mit **Manometeranschluss G 1/4**.

Für weitere Informationen siehe technische Informationen Hebepumpen SXC/SPC.

Einsatzbereich

Fördermedien
 Kühlemulsionen
 Kühl- und Schneidöle
 Gewichtsanteil Späne:
 max. 0,3 %
 Spanmaterial:
 Kunststoff
 Kinematische Viskosität
 ...30 mm²/s (30 cSt)
 Fördertemperatur
 0...60° C

Ausführung

Pumpenkörper	Grauguss
Deckel	Grauguss
Laufrad radial	Stahlguss
Schneidwerk	Gehärtet (> 60 HRC)
Welle	Stahl

