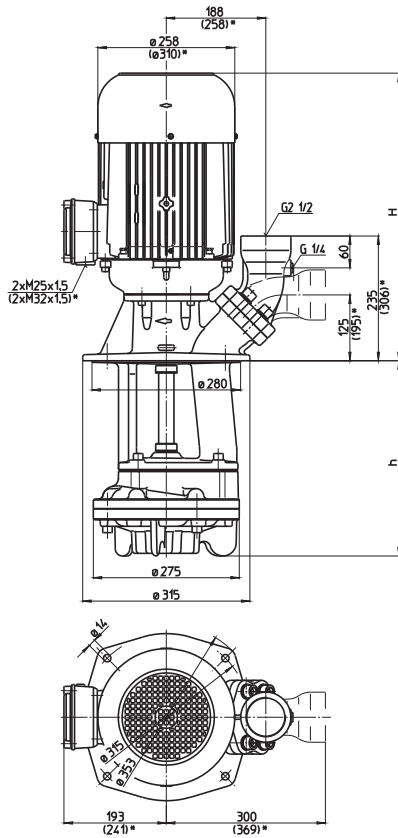


快吸式沉水泵

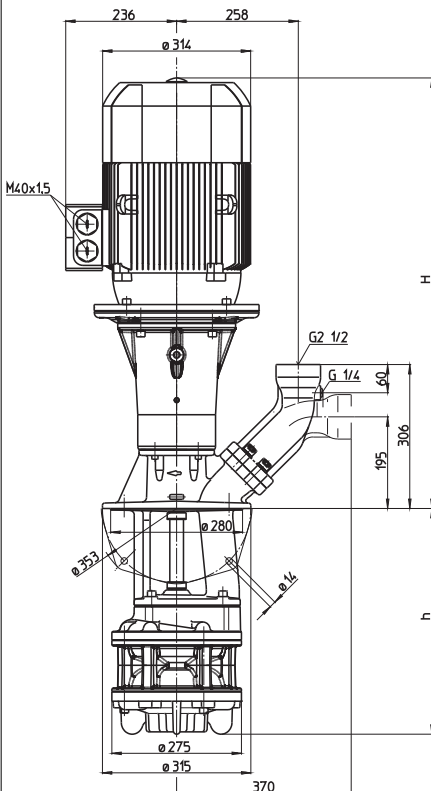
SGL1400...2200

轴向/半开式叶轮

SGL1400...1700



SGL1402...2200

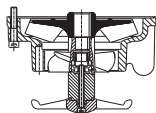


*) SGL1700 尺寸

型号	流量 在某个 扬程下 l/min / m	高度 H mm	沉水 深度 h mm	重量 kg	功率 kW	电压 V 3 ~	频率 Hz	电流 A	转速 1/min
SGL1400/310	1200/15	612	310	134	9.0	380-415	50	16.7	2955
440			440	136					
560			560	143	10.3	460	60	15.8	3550
810			810	160					
1060			1060	170					
SGL1700/310	1500/15	620	310	158	13.0	380-415	50	24.2	2960
440			440	160					
560			560	167	15.0	460	60	23.6	3560
810			810	184					
1060			1060	190					
SGL1402/420	1200/35	974	420	230	18.5	400	50	32	2955
550			550	236					
670			670	240	21.3	460	60	32	3555
920			920	247					
1170			1170	251					
SGL1702/420	1500/42	978	420	250	22.0	400	50	37.5	2950
550			550	256					
670			670	260	25.3	460	60	37.5	3550
920			920	267					
1170			1170	271					
SGL2200/340	1800/25	974	340	201	18.5	400	50	32	2955
470			470	206					
590			590	211	21.3	460	60	32	3555
840			840	228					
1090			1090	231					

快吸式沉水泵

SGL 系列配备了专利的"BRINKMANN 气液分离系统" 特别适用于抽送极度膨胀液体(研磨油), 针对高速磨削加工中的应用。一旦液面达到吸入端时,快吸式沉水泵能快速进入稳定的工作状态。
SGL 系列提供了一个法兰于连接压力表。该法兰可用于水平及垂直管路连接。



SGL1400, SGL1700 和 SGL2200 可根据需求提供一个额外的搅拌器在吸入端, 用来折断和分离较大的屑团。

应用

流体类型
冷却液
冷却/切削油
研磨油
流动黏度
...45 mm²/s (45 cSt)
工作温度
0...80° C

结构

泵体	铸铁
端盖	铸铁
轴向叶轮	铸钢
径向叶轮	铸钢
轴	钢

