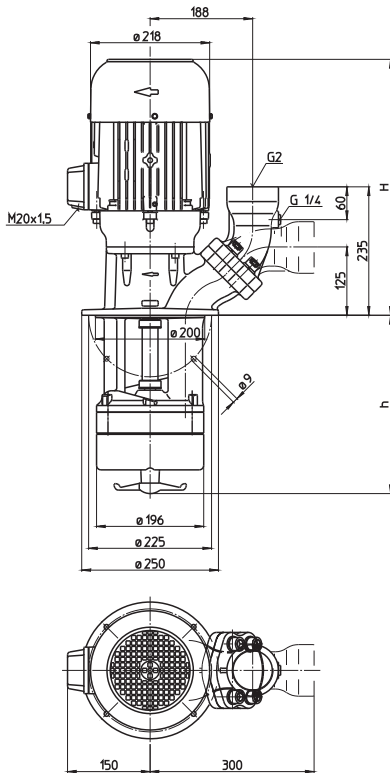


Cutterpumpen SFC820...2320

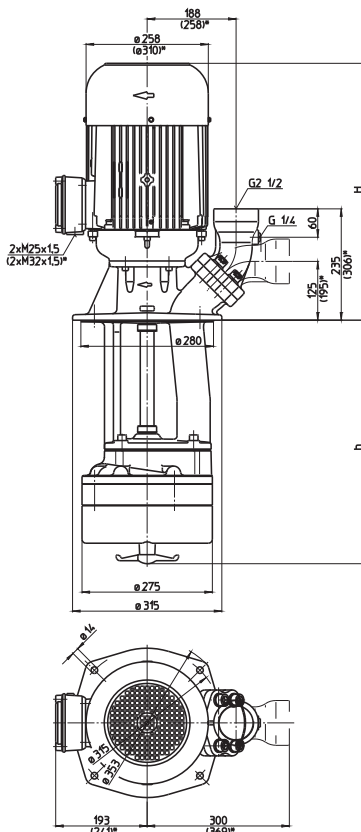
Laufräder axial / halboffen

SFC820...1120



Type	Förderstrom bei Förderhöhe l/min / m	Aufmaß H mm	Tauchtiefe h mm	Gewicht kg	Leistung kW	Spannung 3~ V	Frequenz Hz	Strom A	Drehzahl 1/min
SFC820/290	400/10	503	292	73	4,0	220-240	50	14,50	2920
	390		392	76					
	520		522	78	4,55	460	60	7,9	3520
	640		642	81					
SFC1120/290	500/12	533	292	78	5,5	220-240	50	18,9	2915
	390		392	81					
	520		522	85	6,3	460	60	10,4	3510
	640		642	88					
SFC1520/370	700/16	612	372	144	7,5	380-415	50	14,3	2950
	500		502	149					
	620		622	153					
SFC1820/370	800/20	620	372	173	11,0	380-415	50	20,1	2960
	500		502	176					
	620		622	180					
SFC2320/400	900/28	974	400	223	18,5	400	50	32	2955
	530		530	227					
	650		650	233					

SFC1520...2320



*) Maße gültig für SFC1820
Maße SFC2320 oberhalb Flansch wie SGL1402

Cutterpumpen

der **Reihe SFC** eignen sich zum Schneiden und Fördern von Aluminium und ähnlichen Materialien. Ein vorgesetztes Lauf-
rad zerschlägt Späneknäuel.

Das sonderbehandelte Schneidwerk (> 60HRC) schneidet die Späne und das mit großen Spalten ausgestattete Radial-
lauf-
rad fördert die Späne mit der Emulsion (bis 1,5 % Gewichtsanteil) von der Maschine zur Entsorgung.

Reihe SFC mit **Wechselflansch** wahlweise für senkrechten oder waagerechten Rohranschluss mit **Manometeranschluss G 1/4**.

Für weitere Informationen siehe technische Informationen Hebepumpen SFC/SBC.

Einsatzbereich

Fördermedien
Kühlemulsionen
Kühl- und Schneidöle auf Anfrage
Gewichtsanteil Späne:
max. 1,5 %
Spanmaterial:
Aluminium
Kinematische Viskosität
...45 mm²/s (45 cSt)
Fördertemperatur
0...80° C

Ausführung

Pumpenkörper	Grauguss
Deckel	Grauguss
Lauf- rad radial	Stahlguss
Schneidwerk	Gehärtet (> 60 HRC)
Quirl	Hochzäh
Welle	Stahl

