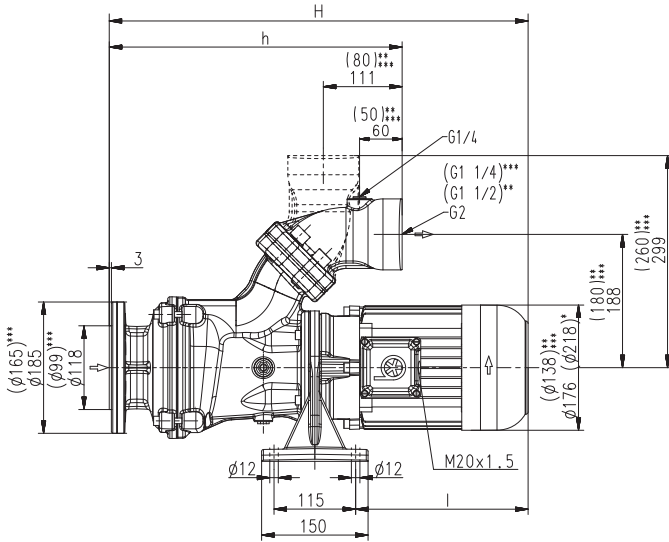


## SBF125...1150

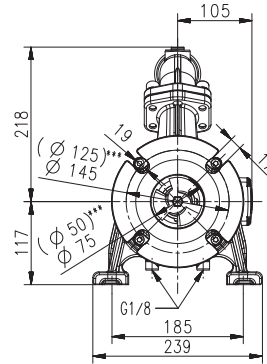
轴向/半开式叶轮

### SBF125...1150

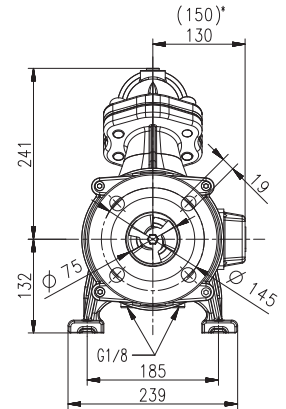


\*) SBF850, 1150 尺寸  
 \*\*) SBF550 尺寸  
 \*\*\*) SBF125 尺寸

SBF125, 550



SBF650, 850, 1150



型号	流量在 某个扬程下 l/min / m	尺寸 H mm	h mm	长度 l mm	重量 kg	功率 kW	电压 3 ~ V	频率 Hz	电流 A	转速 1/min
<b>SBF125</b>	80/5.5	456	359	143	27	0.54	220-240 380-420 460	50 50 60	2.42 1.40 1.40	2800 2800 3300
<b>SBF550</b>	250/4	524	360	211	30	1.1	220-240 380-415	50 50	4.33 2.50	2850 2850
<b>SBF650</b>	400/7	632	409	289	55	1.27	460	60	2.4	3440
<b>SBF850</b>	500/10	675	413	328	67	2.2	220-240 380-415	50 50	7.8 4.5	2890 2890
<b>SBF1150</b>	600/13	675	413	328	72	2.55	460	60	4.4	3480
						3.3	220-240 380-415	50 50	11.6 6.7	2930 2930
						3.8	460	60	6.4	3520
						4.0	220-240 380-415	50 50	14.50 8.35	2920 2920
						4.55	460	60	7.9	3520



### 卧式端吸泵

是离心式直连泵，设计紧凑，叶轮直接安装在电机延长轴上。

这些泵不能自吸，必须重力供液。SBF125泵带两个机械密封。

SBF550...1150 泵带一个机械密封。

根据需求，可提供第二个机械密封，允许干运转 (-GD)。

该泵系列设计为水平安装，靠近水箱，以抽送空气含量高的液体，例如水基冷却液(乳化液)，他们使用在高速加工，例如车削和铣削。

SBF\* 泵带方便使用者的 45 度法兰接口允许水平及垂直管路，带压力表接口 G 1/4。

\*) SBF125...550 带 SAE 法兰。

更多信息，请参考技术信息的 SFL/SBF 提升泵特性部分。

### 应用

#### 流体类型

冷却液

冷却/切削油

#### 最大屑液比重：

1.0 % 根据特定的屑的类型

#### 屑的材质：

铝，钢，有色钢，铸铁

#### 流动黏度

...45 mm<sup>2</sup>/s (45 cSt)

#### 工作温度

0...80° C

### 结构

#### 泵体

铸铁

端盖

铸铁

轴向叶轮

铸钢

径向叶轮

铸钢

轴

钢

机械密封

SiC

#### 噪音等级

SBF550

62 dBA

SBF125

64 dBA

SBF650

66 dBA

SBF850...SBF1150

71 dBA

