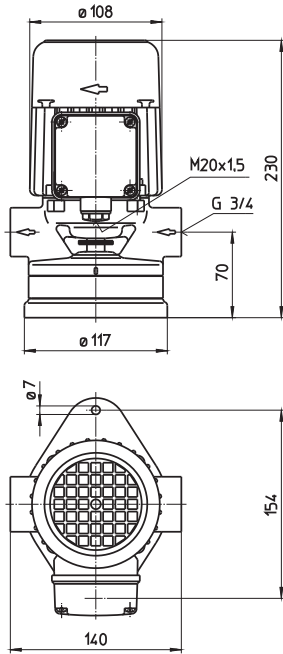


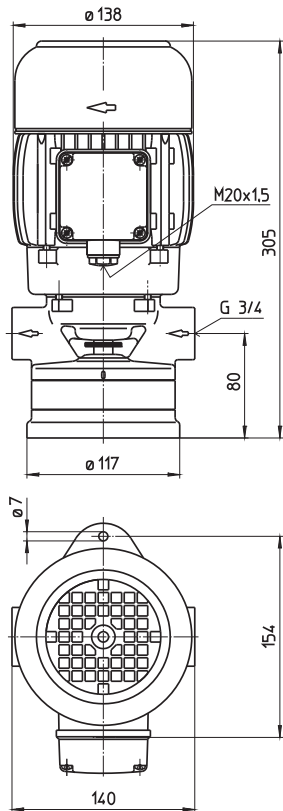
SB20...60

开放式叶轮

SB20, 40



SB60



型号	流量 在某个 扬程下 l/min /m	重量 kg	功率	电压	频率	电流	转速
			3~ kW	V	Hz	A	1/min
SB20	20/2	5.5	0.14	220-240	50	0.71	2700
				380-420	50	0.41	2700
				460	60	0.41	3200
SB40	40/2	6.5	0.22	220-240	50	0.95	2700
				380-420	50	0.55	2700
				460	60	0.55	3200
SB60	47/2	10	0.63	220-240	50	2.6	2750
				380-420	50	1.5	2750
				460	60	1.5	3250



吸入泵

在初次灌注后有自吸功能，并根据旁路原理工作。我们推荐青铜材质泵体，可使得在灌注时无需加防腐剂。
设计尺寸符合 EN 12157。

应用

流体类型
 冷却液
 冷却/切削油
 燃油
 水 (含有防腐剂)
 流动黏度
 ...60 mm²/s (60 cSt)
 工作温度
 0...80° C
 吸入高度
 1 - 2 m 不带底阀
 4 - 6 m 带底阀

结构

泵体	铸铁
端盖	铸铁
叶轮	黄铜
轴	钢
机械密封	基于石墨
O 型圈	Viton
可选：	
泵体	黄铜 (SB20...SB40)
端盖	黄铜 (SB20...SB40)
叶轮	CrNi 合金钢
噪音等级	
SB20...SB40	54 dBA
SB60	64 dBA

