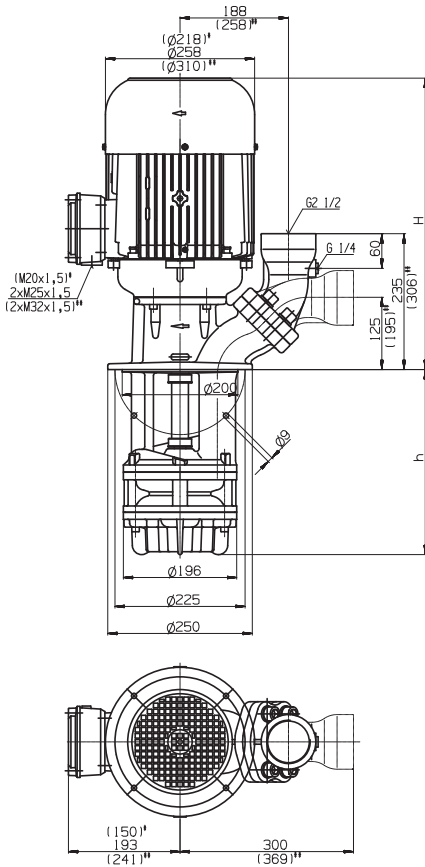


快吸式沉水泵 SAL901...904

轴向/半开式叶轮

SAL901, 902 SAL903, 904



*) SAL901, 902 尺寸
**) SAL904 尺寸

型号	流量 在某个 扬程下 l/min / m	高度 H mm	沉水 深度 h mm	重量 kg	功率 kW	电压 V 3 ~	频率 Hz	电流 A	转速 1/min
SAL901/220	600/12	503	220	62	3.3	220-240	50	11.6	2930
	320		320	66					
	450		450	69	3.8	460	60	6.4	3520
	570		570	73					
	770		770	86					
	1000		1000	92					
1120		1120	97						
SAL902/290	600/21	574	290	99	6.0	380-415	50	11.2	2950
	390		390	103	6.9	460	60	10.7	3550
	520		520	106					
	640		640	109					
	840		840	122					
	1070		1070	128					
1190		1190	134						
SAL903/360	600/33	612	360	121	9.0	380-415	50	16.7	2955
	460		460	124	10.3	460	60	15.8	3550
	590		590	127					
	710		710	131					
	910		910	144					
	1140		1140	150					
SAL904/430	600/48	620	430	151	11.0	380-415	50	20.1	2960
	530		530	154	12.6	460	60	19.5	3560
	660		660	159					
	780		780	162					
	980		980	177					
	1210		1210	181					

快吸式沉水泵

配备了专利的"BRINKMANN 气液分离系统" 特别适用于抽送极度膨胀液体(乳化液, 冷却/切削油), 针对车削, 铣削或磨削的应用。

一旦液面达到吸入端时, 快吸式沉水泵能快速进入稳定的工作状态。

SAL 系列提供了一个法兰 用于连接压力表。

该法兰可用于水平及垂直管路连接。

应用

流体类型

冷却液

冷却/切削油

流动黏度

...45 mm²/s (45 cSt)

工作温度

0...80° C

结构

泵体

端盖

轴向叶轮

径向叶轮

轴

铸铁

铸铁

铸钢

铸钢

钢

