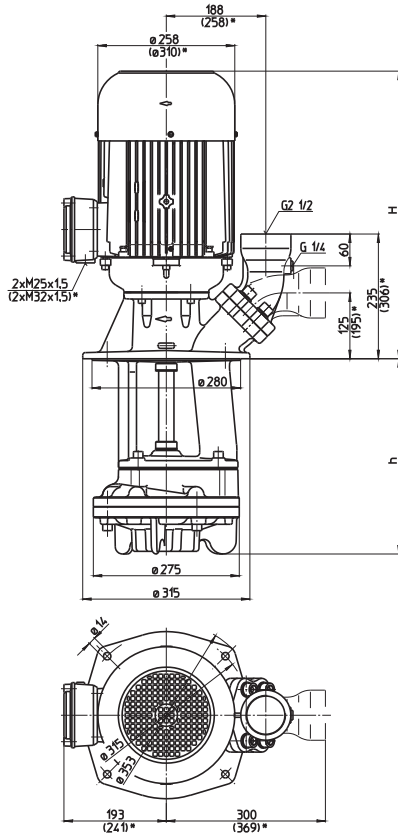


快吸式沉水泵

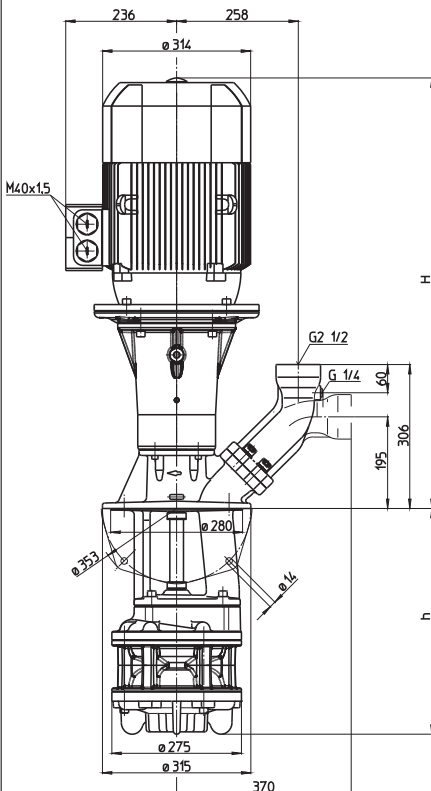
SAL1600...2500

轴向/半开式叶轮

SAL1600, 2000



SAL1602, 2500



*) SAL2000 尺寸

| 型号 | 流量 在某个 扬程下 l/min / m | 高度 H mm | 沉水 深度 h mm | 重量 kg | 功率 kW | 电压 V 3 ~ | 频率 Hz | 电流 A | 转速 1/min |
|--------------------|-------------------------------|------------|------------------|----------|----------|----------------|----------|---------|-------------|
| SAL1600/310 | 1300/15 | 612 | 310 | 134 | 9.0 | 380-415 | 50 | 16.7 | 2955 |
| 440 | | | 440 | 136 | | | | | |
| 560 | | | 560 | 143 | 10.3 | 460 | 60 | 15.8 | 3550 |
| 810 | | | 810 | 160 | | | | | |
| 1060 | | | 1060 | 170 | | | | | |
| SAL2000/310 | 1600/15 | 620 | 310 | 158 | 11.0 | 380-415 | 50 | 20.1 | 2960 |
| 440 | | | 440 | 160 | | | | | |
| 560 | | | 560 | 167 | 12.6 | 460 | 60 | 19.5 | 3560 |
| 810 | | | 810 | 184 | | | | | |
| 1060 | | | 1060 | 190 | | | | | |
| SAL1602/420 | 1300/37 | 974 | 420 | 230 | 18.5 | 400 | 50 | 32 | 2955 |
| 550 | | | 550 | 236 | | | | | |
| 670 | | | 670 | 240 | 21.3 | 460 | 60 | 32 | 3555 |
| 920 | | | 920 | 247 | | | | | |
| 1170 | | | 1170 | 251 | | | | | |
| SAL2002/420 | 1600/45 | 978 | 420 | 250 | 22.0 | 400 | 50 | 37.5 | 2950 |
| 550 | | | 550 | 256 | | | | | |
| 670 | | | 670 | 260 | 25.3 | 460 | 60 | 37.5 | 3550 |
| 920 | | | 920 | 267 | | | | | |
| 1170 | | | 1170 | 271 | | | | | |
| SAL2500/340 | 2200/20 | 974 | 340 | 201 | 18.5 | 400 | 50 | 32 | 2955 |
| 470 | | | 470 | 206 | | | | | |
| 590 | | | 590 | 211 | 21.3 | 460 | 60 | 32 | 3555 |
| 840 | | | 840 | 228 | | | | | |
| 1090 | | | 1090 | 231 | | | | | |

快吸式沉水泵

配备了专利的"BRINKMANN 气液分离系统" 特别适用于抽送极度膨胀液体(乳化液, 冷却/切削油), 针对车削, 铣削或磨削的应用。

一旦液面达到吸入端时, 快吸式沉水泵能快速进入稳定的工作状态。

SAL 系列提供了一个法兰 用于连接压力表。

该法兰可用于水平及垂直管路连接。

应用

流体类型

冷却液

冷却/切削油

流动黏度

...45 mm²/s (45 cSt)

工作温度

0...80° C

结构

泵体

端盖

轴向叶轮

径向叶轮

轴

铸铁

铸铁

铸钢

铸钢

钢

