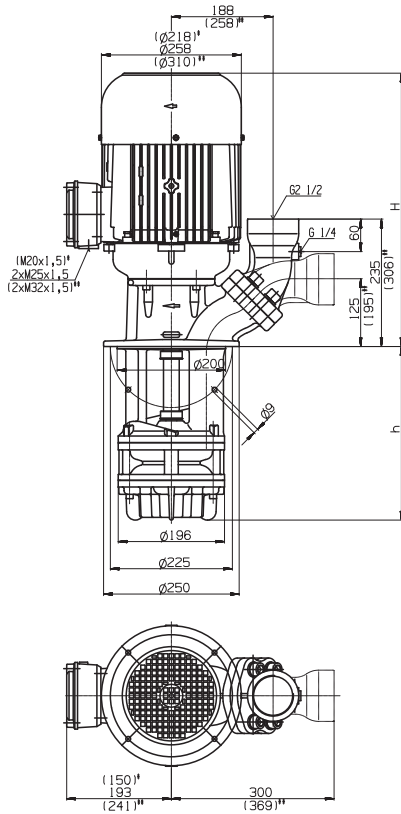


快吸式沉水泵

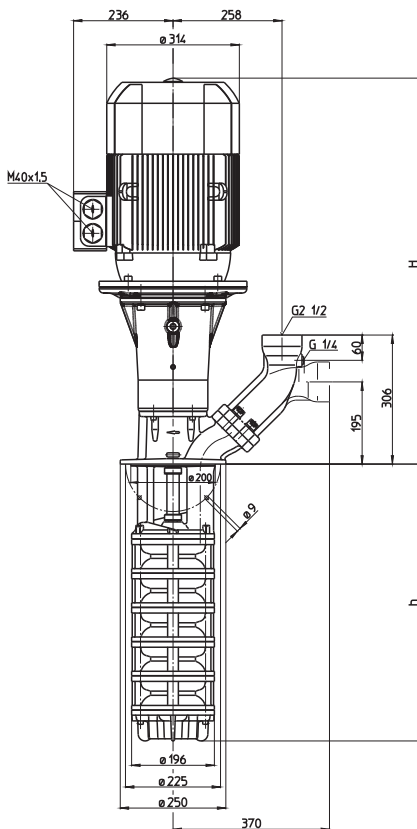
SAL1001...1006

轴向/半开式叶轮

SAL1001...1004



SAL1006



*) SAL1001 尺寸
**) SAL1004 尺寸

型号	流量 在某个 扬程下 l/min / m	高度 H mm	沉水 深度 h mm	重量 kg	功率 kW	电压 V 3 ~	频率 Hz	电流 A	转速 1/min
SAL1001/230	600/14	503	230	64	3.3	220-240	50	11.6	2930
330			330	67		380-415	50	6.7	2930
460			460	70					
580			580	74	3.8	460	60	6.4	3520
780			780	86					
1010			1010	92					
1130			1130	96					
SAL1002/310	600/27	574	310	100	6.0	380-415	50	11.2	2950
410			410	103					
540			540	107	6.9	460	60	10.7	3550
660			660	111					
860			860	123					
1090			1090	130					
1210			1210	134					
SAL1003/390	600/40	612	390	122	9.0	380-415	50	16.7	2955
490			490	125					
620			620	129	10.3	460	60	15.8	3550
740			740	133					
940			940	146					
1170			1170	152					
SAL1004/470	600/55	620	470	154	13.0	380-415	50	24.2	2960
570			570	158					
700			700	160	15.0	460	60	23.6	3560
820			820	164					
1020			1020	176					
1250			1250	179					
SAL1006/630	600/85	974	630	203	18.5	400	50	32	2955
730			730	207					
860			860	211	21.3	460	60	32	3555
980			980	215					

快吸式沉水泵

配备了专利的"BRINKMANN 气液分离系统" 特别适用于抽送极度膨胀液体(乳化液, 冷却/切削油), 针对车削, 铣削或磨削的应用。

一旦液面达到吸入端时, 快吸式沉水泵能快速进入稳定的工作状态。

SAL 系列提供了一个法兰 用于连接压力表。

该法兰可用于水平及垂直管路连接。

应用

流体类型

冷却液

冷却/切削油

流动黏度

...45 mm²/s (45 cSt)

工作温度

0...80° C

结构

泵体

端盖

轴向叶轮

径向叶轮

轴

铸铁

铸铁

铸钢

铸钢

钢

