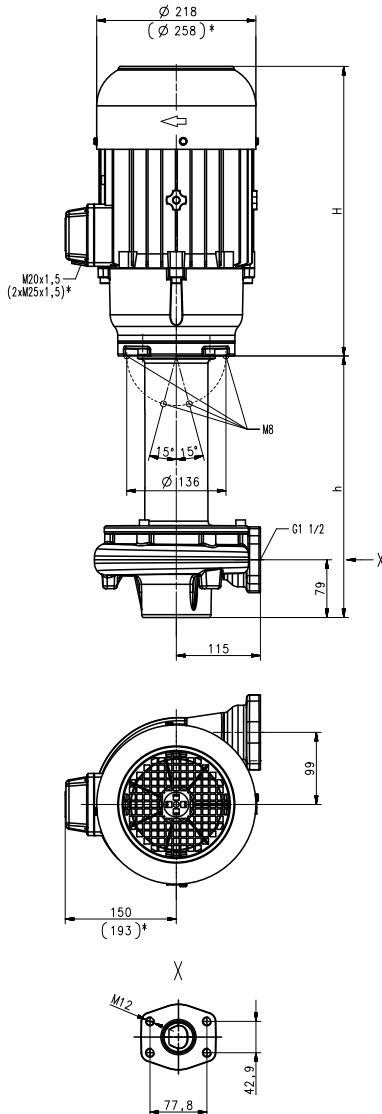


Bombas de inmersión en acero inoxidable

TVG900...1000

Rodetes cerrados

TVG900...1000



*) Medidas válidas para TVG1000/60Hz

Tipo	Caudal de altura manométrica l/min / m	Medida H mm	Profundidad de inmersión h mm	Peso kg	Potencia kW	Tensión 3~ V	Frecuencia Hz	Corriente A	Núm. de revoluciones 1/min
TVG900/360	500/22	396	358	63	3,3	220-240	50	11,6	2930
580			578	69					
880			878	82		380-415	50	6,7	
1100			1098	88					
TVG900/360	500/35	426	358	69	5,75	460	60	9,5	3520
60Hz				75					
580			578	75					
60Hz									
880			878	88					
60Hz									
1100			1098	94					
60Hz									
TVG1000/360	600/26	426	358	69	5,0	220-240	50	17,3	2920
580			578	75					
880			878	88		380-415	50	10,0	
1100			1098	94					
TVG1000/360	600/40	468	358	91	7,48	460	60	11,5	3545
60Hz				97					
580			578	97					
60Hz									
880			878	109					
60Hz									
1100			1098	115					
60Hz									

Bombas de inmersión en acero inoxidable

Son bombas centrífugas de diseño compacto con el rodete montado directamente sobre el eje motor extendido. La serie de bombas **TVG** maximiza las eficiencias hidráulicas con su diseño de **rodete cerrado**. Esta serie de bombas son particularmente adecuadas para aplicaciones en la industria del lavado de **piezas metálicas**. Los conjuntos completos de la bomba y la placa, incluidos el tubo de descarga y la placa de montaje, están disponibles bajo petición.



Campo de aplicación

Líquidos de bombeo
 Aguas industriales
 Emulsiones refrigerantes
 Aceites refrigerantes o para cuchillas de corte
 Soluciones alcalinas / líquidos disolventes
 Agua-VE
 Viscosidad cinemática
 ...20 mm²/s (20 cSt)
 Temperatura de bombeo
 0...90° C

Ejecución

Cuerpo de bomba: acero CrNi
 Tapa: acero CrNi
 Rodete: acero CrNi
 Eje: acero CrNi
 Bajo petición:
 Tapa de aspiración: con rosca de conexión
 Presión acústica
 TVG900: 71 dBA
 TVG1000: 74 dBA
 TVG900/60Hz: 74 dBA
 TVG1000/60Hz: 77 dBA

