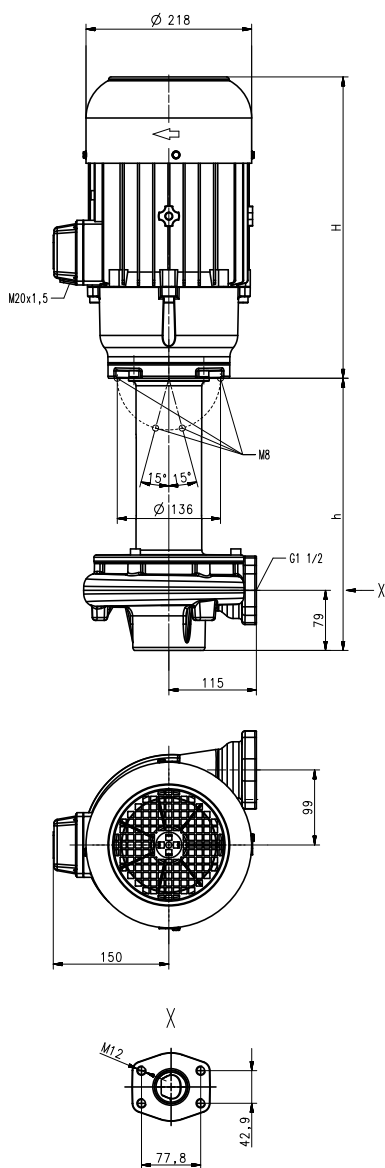


# Bombas de inmersión en acero inoxidable

## TVA900

Rodetes semi-abiertos

### TVA900



Tipo	Caudal de altura manométrica l/min /m	Medida H mm	Profundidad de inmersión h mm	Peso kg	Potencia kW	Tensión 3~ V	Frecuencia Hz	Corriente A	Núm. de revoluciones 1/min
<b>TVA900/360</b>	500/19	396	358	63	3,3	220-240	50	11,6	2930
<b>580</b>			578	69					
<b>880</b>			878	82					
<b>1100</b>			1098	88					
<b>TVA900/360</b>	500/32	426	358	69	5,75	460	60	9,5	3520
<b>60Hz</b>				75					
<b>580</b>			578	75					
<b>60Hz</b>									
<b>880</b>			878	88					
<b>60Hz</b>									
<b>1100</b>			1098	94					
<b>60Hz</b>									

### Bombas de inmersión en acero inoxidable

Son bombas centrífugas de diseño compacto con un rodete **semi abierto** montado directamente sobre el eje motor extendido.

La serie de bombas **TVA** logra muy buenas eficiencias hidráulicas a la vez que es adecuada para **pequeñas partículas de metal y finos**. Esto hace que esta serie de bombas sea la elección perfecta para **aplicaciones en la industria del lavado de piezas metálicas**.

Los conjuntos completos de la bomba y la placa, incluidos el tubo de descarga y la placa de montaje, están disponibles bajo petición.

### Campo de aplicación

#### Líquidos de bombeo

Aguas industriales  
Emulsiones refrigerantes  
Aceites refrigerantes o para cuchillas de corte  
Soluciones alcalinas / líquidos disolventes  
Agua-VE

#### Viscosidad cinemática

...20 mm<sup>2</sup>/s (20 cSt)

#### Temperatura de bombeo

0...90° C

#### Proporción de peso virutas:

0,03 %

### Ejecución

Cuerpo de bomba	acero CrNi
Tapa	acero CrNi
Rodete	acero CrNi
Eje	acero CrNi
Bajo petición: Tapa de aspiración	con rosca de conexión

Presión acústica	
TVA900	71 dBA
TVA900/60Hz	74 dBA

