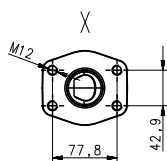
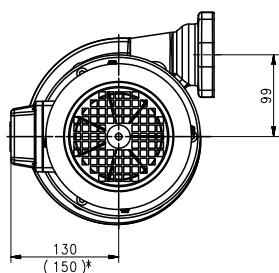
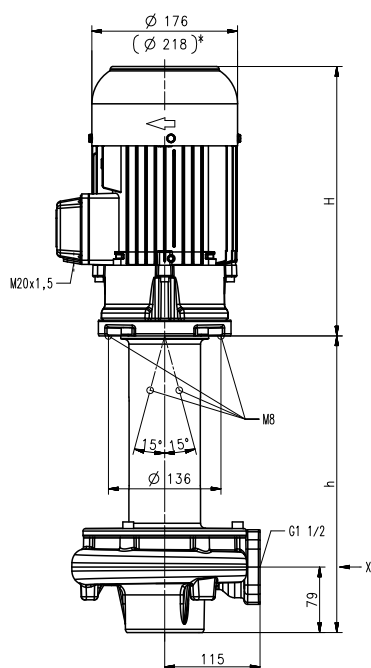


Pompe sommerse in acciaio inossidabile

TVA400...600

Giranti semiaperte

TVA400...600



*) Dimensioni valide per TVA600/60Hz

Tipo	Portata con prevalenza l/min / m	Maggiorazione H mm	Profondità di immersione h mm	Peso kg	Potenza kW	Tensione 3~ V	Frequenza Hz	Corrente A	Nº di giri 1/min
TVA400/360	400/11	325	358	47	1,7	220-240	50	6,24	2890
	580		578	53					
	880		878	66					
	1100		1098	72					
TVA400/360 60Hz	400/19	358	358	51	2,94	460	60	5,1	3480
	580		578	57					
	880		878	70					
	1100		1098	76					
TVA600/360	400/15	358	358	50	2,2	220-240	50	7,8	2890
	580		578	56					
	880		878	69					
	1100		1098	75					
TVA600/360 60Hz	400/25	396	358	62	3,8	460	60	6,4	3520
	580		578	68					
	880		878	80					
	1100		1098	86					

Pompe sommerse in acciaio inossidabile

sono pompe centrifughe in un design compatto nelle quali la girante semiaperta è disposta su un albero motore allungato.

La serie pompe TVA raggiunge un ottimo rendimento ed è particolarmente appropriata per rilanciare piccoli trucioli di metallo e particelle fini. Perciò questa pompa è di prima scelta per applicazioni industriali di lavaggio per pezzi di metallo.

Delle unità complete di pompa e piastra, incluso tuba di scarico e piastra sono disponibili su richiesta.

Campo d'impiego

Fluidi convogliati

Impiego industriale
emulsioni refrigeranti
olio refrigerante e olio da taglio
liscivie / solventi
acqua sporca

Viscosità cinematica
...20 mm²/s (20 cSt)

Temperatura di convogliamento
0...90° C

Percentuale di peso trucioli:
0,03 %

Esecuzione

Corpo pompa	acciaio CrNi
Corperchio	acciaio CrNi
Giranti	acciaio CrNi
Albero	acciaio CrNi

Pressione acustica	
TVA400	66 dBA
TVA600	
TVA400/60Hz	69 dBA
TVA600/60Hz	74 dBA

