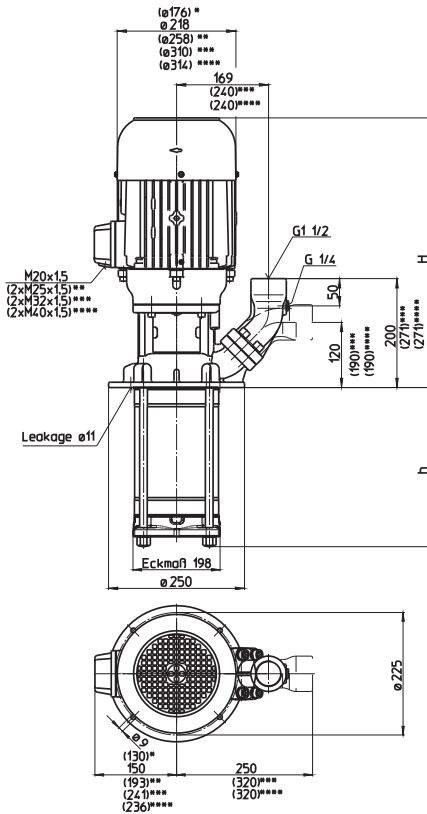


Bombas de inmersión (S)TH17

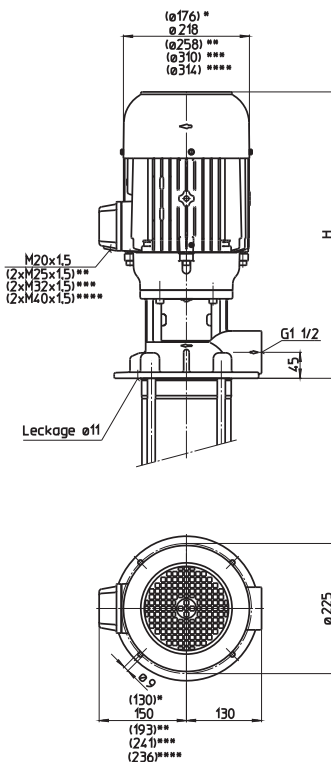
50 Hz

Rodetes cerrados

STH1702...1717



TH1702...1717



- *) Med. válidas para (S)TH1702
- **) Med. válidas para (S)TH1706...1708
- ***) Med. válidas para (S)TH1709...1712
- ****) Med. válidas para (S)TH1713...1717

Tipo	Caudal de altura manométrica l/min /m	Medida H mm	Profundidad de inmersión h mm	Peso kg	Potencia kW	Tensión 3~ V	Frecuencia Hz	Corriente A	Núm. de revoluciones 1/min
(S)TH1702A180	300/24	492	182	42	2,2	220-240 380-415	50 50	7,8 4,5	2890 2890
(S)TH1703A280	300/37	531	278	55	3,3	220-240 380-415	50 50	11,6 6,7	2930 2930
(S)TH1704A280	300/51	561	278	61	5,0	220-240 380-415	50 50	17,3 10,0	2920 2920
(S)TH1705A380	300/66	561	374	64	5,5	220-240 380-415	50 50	18,9 10,9	2915 2915
(S)TH1706A380	300/77	640	374	87	7,5	380-415	50	14,3	2950
(S)TH1707A470	300/90		470	97					
(S)TH1708A470	300/103	640	470	116	9,0	380-415	50	16,7	2955
(S)TH1709A570	300/116	647	566	124	11,0	380-415	50	20,1	2960
(S)TH1710A570	300/130			126					
(S)TH1711A660	300/143	647	662	128	13,0	380-415	50	24,2	2960
(S)TH1712A660	300/157			129					
(S)TH1713A760	300/172	952	758	150	15,0	400	50	27	2960
(S)TH1714A760	300/186	1002	758	168	18,5	400	50	32	2955
(S)TH1715A900	300/200		902	170					
(S)TH1716A900	300/212			172					
(S)TH1717A900	300/227			175					

Bombas de inmersión

de la serie TH y FH alcanzan con sus **rodetes cerrados** muy buenos rendimientos hidráulicos.

Los tipos de la serie TH posibilitan altas presiones a reducidas profundidades de inmersión.

Los tipos FH son adecuados para **aumentos de presión** hasta una presión de entrada de 26 bares en conexión con bombas previas o instalaciones centralizadas de refrigeración.

Es posible prolongar la profundidad de inmersión, ver características de las bombas de media presión en la sección de información técnica.

Campo de aplicación

Líquidos de bombeo
 Aguas industriales
 Emulsiones refrigerantes
 Aceites refrigerantes o para cuchillas de corte
 Viscosidad cinemática
 ...25 mm²/s (25 cSt)
 Temperatura de bombeo
 0...80° C

Ejecución

Cuerpo de bomba	fundición gris
Tapa	fundición gris
Rodetes	acero CrNi
Eje	acero CrNi
Difusores	acero CrNi
Junta de anillo deslizante	SiC
Juntas toroidales	Viton
Bajo petición:	
Cuerpo de bomba	acero CrNi
Tapa	acero CrNi

Presión acústica	
(S)TH1702	63 dBA
(S)TH1703...(S)TH1705	71 dBA
(S)TH1706...(S)TH1712	74 dBA
(S)TH1713...(S)TH1717	78 dBA

