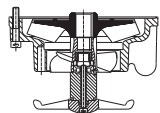


快吸式沉水泵

TFL/SFL 系列配备了专利的"BRINKMANN 气液分离系统" 特别适用于抽送极度膨胀液体(乳化液), 含屑量大, 针对车削, 铣削或磨削的应用。

一旦液面达到吸入端时,快吸式沉水泵能快速进入稳定的工作状态。

SFL 系列提供了一个法兰带压力表接口。该法兰可用于水平及垂直管路连接。



这些泵可根据需求提供一个额外的搅拌器在吸入端, 用来折断和分离较大的屑团。

应用

流体类型

冷却液
冷却/切削油

最大屑液比重:

1.0 %

屑的材质:

铝, 钢, 有色钢

流动黏度

...45 mm²/s (45 cSt)

工作温度

0...80° C

结构

| | |
|----------------|----------|
| 泵体 | 铸铁 |
| 端盖 | 铸铁 |
| 轴向叶轮 | 铸钢 |
| 径向叶轮 | 铸钢 |
| 轴 | 钢 |
| 可选: 泵单元 | 高耐磨部件 |
| 形式 CM1 径向叶轮 | CrMo 合金钢 |
| 形式 CM3 端盖 | CrMo 合金钢 |
| 轴向叶轮 | CrMo 合金钢 |
| 径向叶轮 | CrMo 合金钢 |

