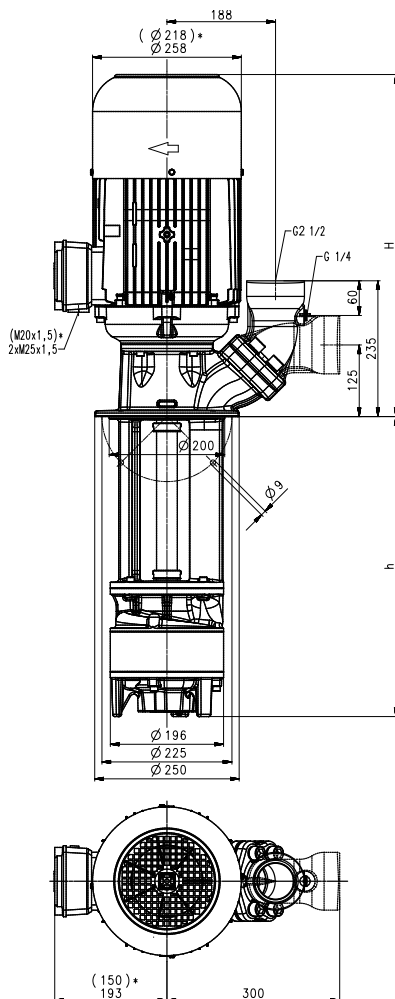


# Pompe sommerse aspiranti

## SZG701...1002

Giranti assiali / aperte

### SZG701...1002



\*) Dimensioni valide per SZG701...1001

Tipo	Portata con pre-valenza l/min / m	Maggiorazione H mm	Profondità di immersione h mm	Peso kg	Potenza kW	Tensione 3~ V	Frequenza Hz	Corrente A	Nº di giri 1/min
<b>SZG701/220</b>	300/15	503	220	66	3,3	220-240	50	11,6	2930
	320		320	69					
	450		450	73	3,8	460	60	6,4	3520
	570		570	77					
	770		770	89					
1000		1000	95						
<b>SZG1001/220</b>	500/15	533	220	73	5,0	220-240	50	17,3	2920
	320		320	76					
	450		450	80	5,75	460	60	9,5	3520
	570		570	84					
	770		770	96					
1000		1000	102						
<b>SZG702/290</b>	300/29	612	290	112	7,5	380-415	50	14,3	2950
	390		390	116					
	520		520	119	8,6	460	60	13,7	3550
	640		640	122					
	840		840	141					
1070		1070	147						
<b>SZG1002/290</b>	500/30	612	290	119	9,0	380-415	50	16,7	2955
	390		390	122					
	520		520	126	10,3	460	60	15,8	3550
	640		640	130					
	840		840	142					
1070		1070	149						

### Pompe sommerse aspiranti

della serie SZG "con sistema di disaerazione ad aspirazione BRINKMANN" brevettato sono ideali per convogliare lubrificanti con inclusioni di aria estremamente elevate (oli da rettifica) che si formano nella lavorazione con elevata velocità per esempio alla mola.

Le pompe sommerse aspiranti di questo tipo ottengono uno stato di convogliamento stabile non appena il liquido copre l'apertura di aspirazione.

Serie SZG con flangia intercambiabile a scelta per il tubo di raccordo verticale oppure orizzontale con raccordo per manometro G 1/4.

### Campo d'impiego

Fluidi convogliati  
olio da rettifica  
olio refrigerante e olio da taglio  
emulsioni refrigeranti

Viscosità cinematica  
...45 mm<sup>2</sup>/s (45 cSt)

Temperatura di convogliamento  
0...80° C

### Esecuzione

Corpo pompa  
Corperchio  
Giranti assiale  
Giranti radiale  
Albero

ghisa grigia  
ghisa grigia  
acciaio fuso  
acciaio fuso  
acciaio

