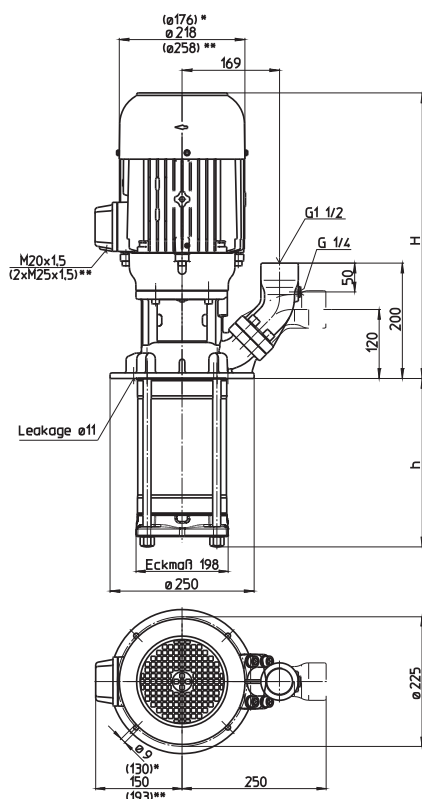


Pompe sommerse (S)TH11

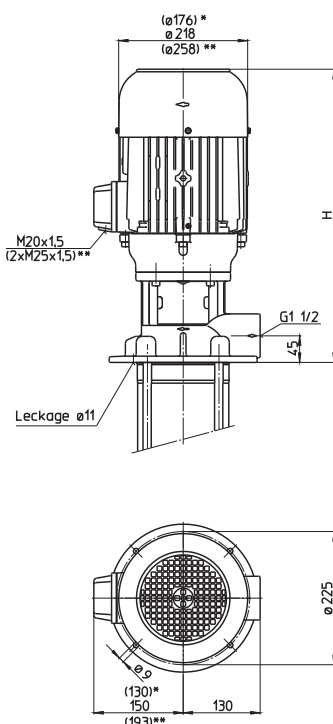
Giranti chiuse

50 Hz

STH1102...1121



TH1102...1121



*) Dimensioni valide per (S)TH1102...1106
**) Dimensioni valide per (S)TH1115...1121

Tipo	Portata con prevalenza l/min /m	Maggiore profondità di immersione H mm	Profondità di immersione h mm	Peso kg	Potenza kW	Tensione 3~ V	Frequenza Hz	Corrente A	№ di giri 1/min
(S)TH1102A180	150/19	433	182	34	1,3	220-240 380-415	50 50	4,85 2,80	2900 2900
(S)TH1103A180	150/29	433	182	35	1,5	220-240 380-415	50 50	5,5 3,2	2880 2880
(S)TH1104A280	150/38	459	278	39	1,7	220-240 380-415	50 50	6,24 3,60	2890 2890
(S)TH1105A280	150/48	492	278	43	1,9	220-240 380-415	50 50	6,84 3,95	2900 2900
(S)TH1106A280	150/58	492	278	45	2,6	220-240 380-415	50 50	9,30 5,35	2880 2880
(S)TH1107A310	150/67	531	310	55	3,0	220-240 380-415	50 50	10,7 6,2	2930 2930
(S)TH1108A380	150/78	531	374	58	3,3	220-240 380-415	50 50	11,6 6,7	2930 2930
(S)TH1109A380	150/88	531	374	59	4,0	220-240 380-415	50 50	14,50 8,35	2920 2920
(S)TH1110A470	150/98		470	60					
(S)TH1111A470	150/106	561	470	67	5,0	220-240 380-415	50 50	17,3 10,0	2920 2920
(S)TH1112A470	150/118			68					
(S)TH1113A500	150/128	561	502	69	5,5	220-240 380-415	50 50	18,9 10,9	2915 2915
(S)TH1114A570	150/138		566	71					
(S)TH1115A570	150/149	640	566	101	7,5	380-415	50	14,3	2950
(S)TH1116A660	150/158		662	103					
(S)TH1117A660	150/168			104					
(S)TH1118A660	150/178			105					
(S)TH1119A760	150/188	640	758	110	9,0	380-415	50	16,7	2955
(S)TH1120A760	150/198			112					
(S)TH1121A760	150/206			115					

Pompe sommerse

della serie TH e FH con le loro **giranti chiuse** raggiungono un ottimo rendimento.

I modelli della serie TH raggiungono pressioni elevate con una profondità di immersione ridotta.

I modelli FH sono ideali come pompe **ausiliarie con pressioni** in entrata fino a 26 bar in combinazione con pompe nutrici o impianti centralizzati di refrigerante.

É anche possibile **maggiore la profondità d'immersione**, vedi Informazioni tecniche pompe a media pressione.

Campo d'impiego

Fluidi convogliati

Impiego industriale
emulsioni refrigeranti
olio refrigerante e olio da taglio

Viscosità cinematica

...25 mm²/s (25 cSt)

Temperatura di convogliamento

0...80° C

Esecuzione

Corpo pompa

Corperchio

Girante

Albero

Diffusori

Tenuta ad anello scorrevole

O-ring

ghisa grigia

ghisa grigia

acciaio CrNi

acciaio CrNi

acciaio CrNi

SiC

Viton

Su richiesta

Corpo pompa

Corperchio

acciaio CrNi

acciaio CrNi

Pressione acustica

(S)TH1102...(S)TH1106

63 dBA

(S)TH1107...(S)TH1114

71 dBA

(S)TH1115...(S)TH1121

74 dBA

