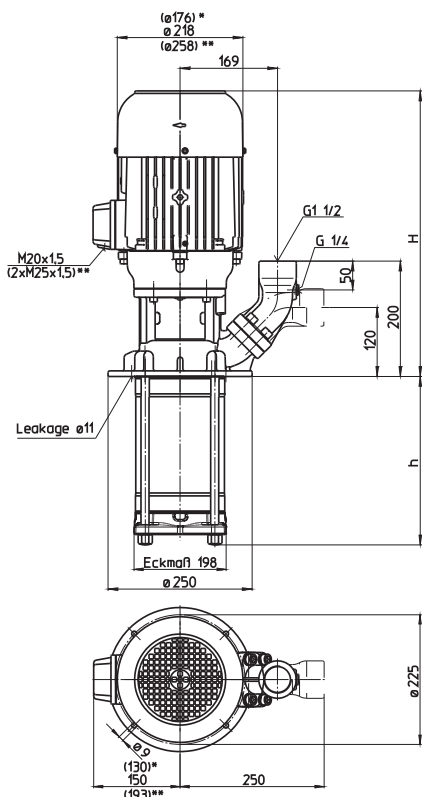


## (S)TH11

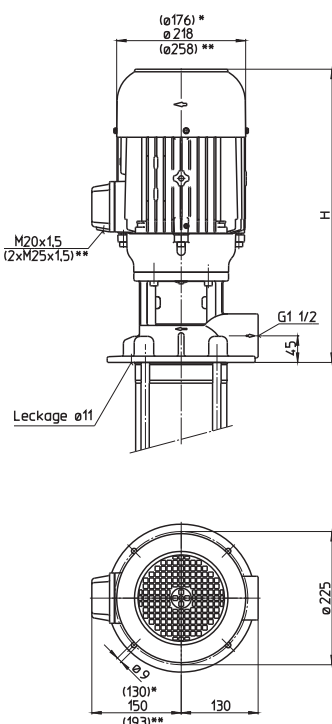
### 50 Hz

### Rodetes cerrados

#### STH1102...1121



#### TH1102...1121



\*) Medidas válidas para (S)TH1102...1106  
 \*\*) Medidas válidas para (S)TH1115...1121

Tipo	Caudal de altura manométrica l/min / m	Medida H mm	Profundidad de inmersión h mm	Peso kg	Potencia 3~ kW	Tensión V	Frecuencia Hz	Corriente A	Núm. de revoluciones 1/min
(S)TH1102A180	150/19	433	182	34	1,3	220-240	50	4,85	2900
(S)TH1103A180	150/29	433	182	35	1,5	220-240	50	5,5	2880
(S)TH1104A280	150/38	459	278	39	1,7	220-240	50	6,24	2890
(S)TH1105A280	150/48	492	278	43	1,9	220-240	50	6,84	2900
(S)TH1106A280	150/58	492	278	45	2,6	220-240	50	9,30	2880
(S)TH1107A310	150/67	531	310	55	3,0	220-240	50	10,7	2930
(S)TH1108A380	150/78	531	374	58	3,3	220-240	50	11,6	2930
(S)TH1109A380	150/88	531	374	59	4,0	220-240	50	14,50	2920
(S)TH1110A470	150/98		470	60					
(S)TH1111A470	150/106	561	470	67	5,0	220-240	50	17,3	2920
(S)TH1112A470	150/118			68					
(S)TH1113A500	150/128	561	502	69	5,5	220-240	50	18,9	2915
(S)TH1114A570	150/138		566	71					
(S)TH1115A570	150/149	640	566	101	7,5	380-415	50	14,3	2950
(S)TH1116A660	150/158		662	103					
(S)TH1117A660	150/168			104					
(S)TH1118A660	150/178			105					
(S)TH1119A760	150/188	640	758	110	9,0	380-415	50	16,7	2955
(S)TH1120A760	150/198			112					
(S)TH1121A760	150/206			115					

## Bombas de inmersión

de la serie TH y FH alcanzan con sus **rodetes cerrados** muy buenos rendimientos hidráulicos.

Los tipos de la serie TH posibilitan altas presiones a reducidas profundidades de inmersión.

Los tipos FH son adecuados para **aumentos de presión** hasta una presión de entrada de 26 bares en conexión con bombas previas o instalaciones centralizadas de refrigeración.

**Es posible prolongar la profundidad de inmersión**, ver características de las bombas de media presión en la sección de información técnica.

## Campo de aplicación

Líquidos de bombeo  
 Aguas industriales  
 Emulsiones refrigerantes  
 Aceites refrigerantes o para cuchillas de corte  
 Viscosidad cinemática  
 ...25 mm<sup>2</sup>/s (25 cSt)  
 Temperatura de bombeo  
 0...80° C

## Ejecución

Cuerpo de bomba	fundición gris
Tapa	fundición gris
Rodetes	acero CrNi
Eje	acero CrNi
Difusores	acero CrNi
Junta de anillo deslizante	SiC
Juntas toroidales	Viton
Bajo petición:	
Cuerpo de bomba	acero CrNi
Tapa	acero CrNi

Presión acústica	
(S)TH1102...(S)TH1106	63 dBA
(S)TH1107...(S)TH1114	71 dBA
(S)TH1115...(S)TH1121	74 dBA

