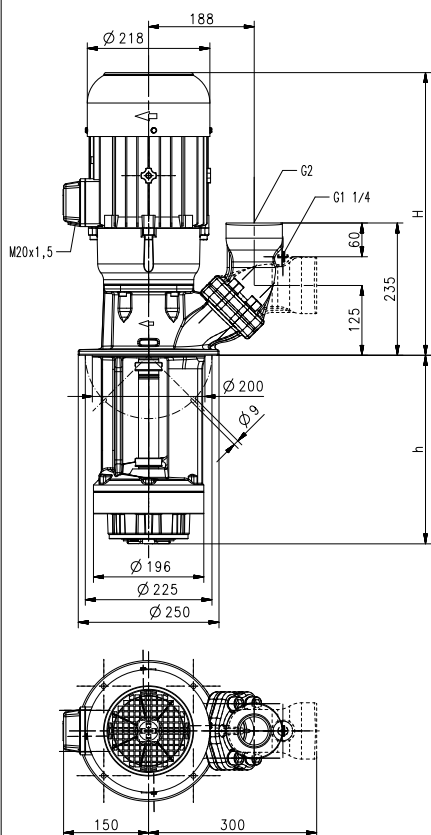


Pompe cutter SGC820

Giranti assiali / semiaperte

SGC820



Tipo	Portata con prevalenza l/min /m	Maggiorazione H mm	Profondità di immersione h mm	Peso kg	Potenza kW	Tensione 3~ V	Frequenza Hz	Corrente A	Nº di giri 1/min
SGC820/230	400/10	503	235	71	3,3	220-240	50	11,6	2930
330			335	73		380-415	50	6,7	2930
460			465	75					
					3,8	460	60	6,4	3520

Pompe cutter

della serie SGC sono indicate per il taglio e il trasporto di trucioli e fasci di materiali plastici a fibra lunga.

La pompa è dotata di due funzioni di taglio.

Prima del rompitruciolo è posto un raschiatore per una frantumazione preliminare dei trucioli/fasci di materiale aspirati. Le aperture di aspirazione della pompa sono inoltre dotate di protezioni anti-intasamento.

L'unità di taglio taglia i trucioli di materiale plastico a valle pronti per essere pompati e la girante radiale, dotata di ampi interstizi, convoglia i trucioli (percentuale di peso fino allo 0,3%) dalla macchina allo smaltimento attraverso il trasportatore. Grazie all'elevato numero di lame e quindi all'alta frequenza di taglio, i trucioli sono tagliati in modo corretto.

Per maggiori informazioni, consultare le informazioni tecniche delle pompe di sollevamento SXC/SPC.

Campo d'impiego

Fluidi convogliati
emulsioni refrigeranti
olio refrigerante e olio da taglio

Percentuale di peso trucioli:
mass. 0,3%

Materiale trucioli:
materiale sintetico

Viscosità cinematica
...30 mm²/s (30 cSt)

Temperatura di convogliamento
0...60° C

Esecuzione

Corpo pompa

Corperchio

Giranti radiale

Meccanismo di taglio

Albero

ghisa grigia

ghisa grigia

acciaio fuso

temprato

acciaio

