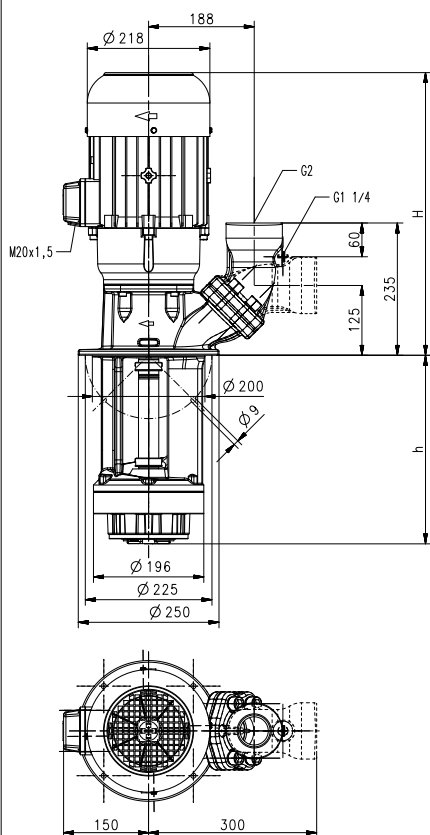


Bombas trituradoras SGC820

Rodetes axiales / semi-abiertos

SGC820



Tipo	Caudal de altura manométrica l/min /m	Medida H mm	Profundidad de inmersión h mm	Peso kg	Potencia kW	Tensión 3~ V	Frecuencia Hz	Corriente A	Núm. de revoluciones 1/min
SGC820/230	400/10	503	235	71	3,3	220-240	50	11,6	2930
	330		335	73		380-415	50	6,7	2930
	460		465	75					
					3,8	460	60	6,4	3520

Bombas trituradoras

Las bombas de la serie SGC están diseñadas para trabajar y cortar de forma fiable virutas de plástico y consuntos de virutas. La bomba está equipada con dos dispositivos de corte. Situado delante del rompe-virutas hay un raspador que se utiliza para la primera operación de corte. Además, el raspador mantiene las aberturas de la tapa de entrada libres de desechos grandes que podrían obstruir el paso de flujo. La unidad de corte, corta las virutas de plástico y el rodete semiabierto con sus grandes espacios permite bombear las partículas junto con el líquido refrigerante desde la máquina de regreso al filtro.

Debido al mayor número de hojas de corte, que da como resultado una mayor frecuencia de corte, todas las virutas se cortan constantemente en trozos pequeños. Las bombas SGC son capaces de trabajar relaciones de viruta a refrigerante de hasta un 0,3% en peso.

Para obtener más información, consulte las características de las bombas elevadoras SXC / SPC en la sección de información técnica.

Campo de aplicación

Líquidos de bombeo
Emulsiones refrigerantes
Aceites refrigerantes o para cuchillas de corte

Proporción de peso virutas:
máx. 0,3 %

Material de virutas:
materia plástica

Viscosidad cinemática
...30 mm²/s (30 cSt)

Temperatura de bombeo
0...60° C

Ejecución

Cuerpo de bomba	fundición gris
Tapa	fundición gris
Rodete radial	acero fundido
Troceador	endurecido
Eje	acero

