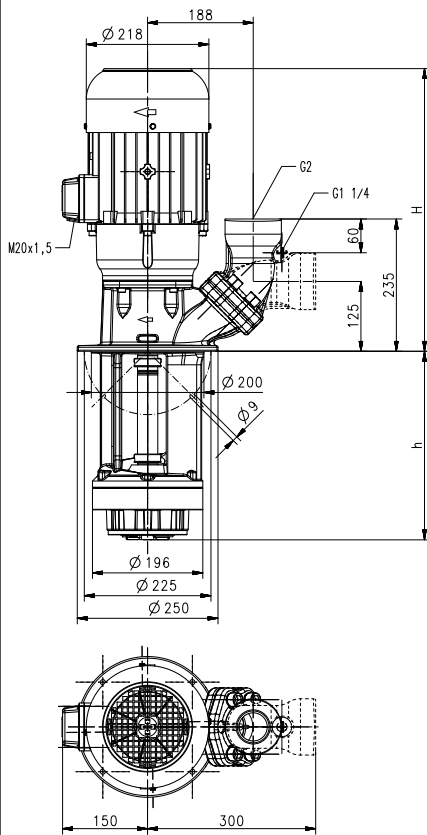


切割泵

SGC820

轴向/半开式叶轮

SGC820



型号	流量 在某个 扬程下	高度 H mm	沉水 深度 h mm	重量 kg	功率 3~	电压	频率	电流	转速
	l/min / m				kW	V	Hz	A	1/min
SGC820/230	400/10	503	235	71	3.3	220-240	50	11.6	2930
330			335	73		380-415	50	6.7	2930
460			465	75					
					3.8	460	60	6.4	3520



切割泵

SGC 系列的设计专用于处理和可靠切割长而细的纤维塑料碎片以及成团的切屑。该泵配有两个切割装置。断屑器前配有一个刮刀，用于第一次切割操作。此外，刮板可使吸入端盖的开口不受可能堵塞流道的大碎屑的影响。切割装置塑料屑切断，半开式叶轮的较大间隙，可将碎屑和冷却液从机床泵送至过滤器。由于采用双重切割刀片，切割频率增加，因此所有切屑始终被切割成碎屑。SGC 泵能够处理高达 0.3% (按重量计) 的切屑与冷却液比率。可根据要求提供完整的泵和安装板组件，包括排水管和安装板。有关更多信息，请参阅技术信息部分中的提升泵 SXC/SPC 系列。

应用

流体类型
冷却液
冷却/切削油
最大屑液比重：
0.3 %
屑的材质：
塑料
流动黏度
...30 mm²/s (30 cSt)
工作温度
0...60° C

结构

泵体	铸铁
端盖	铸铁
径向叶轮	铸钢
切割单元	硬度
轴	钢

