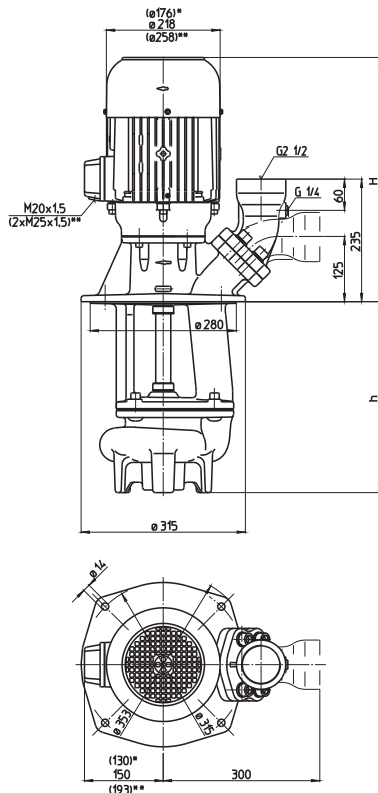


# Bombas de inmersión de presión libre

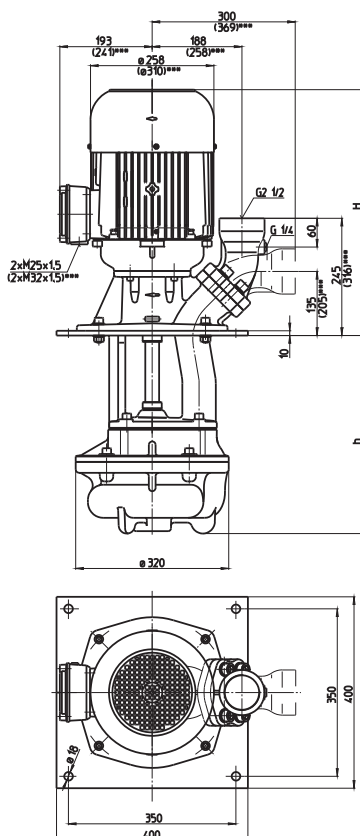
## SFT450...1400

### Rodetes semi-abiertos

#### SFT450...1100



#### SFT1300...1400



- \*) Medidas válidas para SFT450
- \*\*\*) Medidas válidas para SFT1100
- \*\*\*\*) Medidas válidas para SFT1400

Tipo	Caudal de altura manométrica l/min / m	Medida H mm	Profundidad de inmersión h mm	Peso kg	Potencia kW	Tensión 3~ V	Frecuencia Hz	Corriente A	Núm. de revoluciones 1/min
SFT450/300	600/5	464	300	65	2,6	220-240	50	9,30	2880
	430		430	70					
	550		550	74	2,94	460	60	5,1	3480
	800		800	97					
	1050		1050	102					
SFT710/300	800/5	503	300	81	4,0	220-240	50	14,50	2920
	430		430	84					
	550		550	86	4,55	460	60	7,9	3520
	800		800	109					
	1050		1050	129					
SFT1100/300	1100/5	574	300	104	6,5	380-415	50	12	2945
	430		430	109					
	550		550	115	7,48	460	60	11,5	3545
	800		800	138					
	1050		1050	148					
SFT1300/360	800/11	574	363	155	6,5	380-415	50	12	2945
	490		493	160					
	610		613	164	7,48	460	60	11,5	3545
SFT1350/360	800/15	612	363	166	9,0	380-415	50	16,7	2955
	490		493	171					
	610		613	175	10,3	460	60	15,8	3550
SFT1400/360	800/19	620	363	190	11,0	380-415	50	20,1	2960
	490		493	195					
	610		613	199	12,6	460	60	19,5	3560



**Bombas de inmersión de presión libre** de la serie SFT, están previstas como **bombas de elevación refrigerantes para el filtrado**. Se pueden transportar **virutas gruesas**.

Serie SFT con **brida cambiabile** para empalme de tubo horizontal o vertical a elección con **empalme para manómetro G 1/4**.

### Campo de aplicación

Líquidos de bombeo  
Emulsiones refrigerantes  
Proporción de peso virutas:  
máx. 1,5 %  
Material de virutas:  
aluminio, acero, metales no ferrosos  
Geometría de virutas:  
viruta en tira de hasta 80 mm de longitud  
Viscosidad cinemática  
...30 mm<sup>2</sup>/s (30 cSt)  
A petición  
mayor viscosidad  
Temperatura de bombeo  
0...60° C

### Ejecución

Cuerpo de bomba	fundición gris
Tapa	hierro fundido gris
Rodete	acero fundido
Eje	acero

