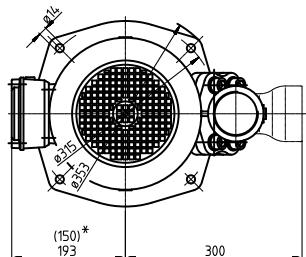
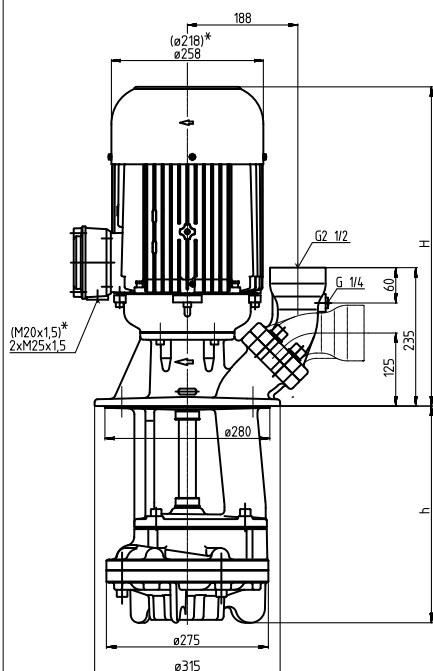


# 快吸式沉水泵

## SFL1350...2350

轴向/半开式叶轮

### SFL1350 ... 2350



\*) SFL1350 尺寸  
SFL2350 在法兰以上尺寸与 SGL1402 一致

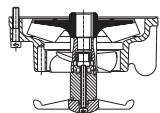
型号	流量 在某个 扬程下 l/min /m	高度 H mm	沉水 深度 h mm	重量 kg	功率 kW	电压 3~ V	频率 Hz	电流 A	转速 1/min
<b>SFL1350/310</b>	700/13	533	310	95	5.5	220-240	50	18.9	2915
<b>440</b>			440	99					
<b>560</b>			560	106	6.3	460	60	10.4	3510
<b>810</b>		810	122						
<b>1060</b>		1060	131						
<b>SFL1550/310</b>	900/15	612	310	127	7.5	380-415	50	14.3	2950
<b>440</b>			440	132					
<b>560</b>			560	135	8.6	460	60	13.7	3550
<b>810</b>		810	154						
<b>1060</b>		1060	163						
<b>SFL1850/310</b>	1150/15	612	310	134	9.0	380-415	50	16.7	2955
<b>440</b>			440	138					
<b>560</b>			560	142	10.3	460	60	15.8	3550
<b>810</b>		810	161						
<b>1060</b>		1060	169						
<b>SFL2350/340</b>	1400/28	974	340	196	18.5	400	50	32	2955
<b>470</b>			470	201					
<b>590</b>			590	207	21.3	460	60	32	3555
<b>840</b>		840	222						
<b>1090</b>		1090	231						

### 快吸式沉水泵

SFL 系列配备了专利的"BRINKMANN 气液分离系统" 特别适用于抽送极度膨胀液体(乳化液), 含屑量大, 针对车削, 铣削或磨削的应用。

一旦液面达到吸入端时,快吸式沉水泵能快速进入稳定的工作状态。

SFL 系列提供了一个法兰带压力表接口。该法兰可用于水平及垂直管路连接。



这些泵可根据需求提供一个额外的搅拌器在吸入端, 用来折断和分离较大的屑团。



### 应用

#### 流体类型

冷却液  
冷却/切削油

#### 最大屑液比重:

1.0 %

#### 屑的材质:

铝, 钢, 有色钢

#### 流动黏度

...45 mm<sup>2</sup>/s (45 cSt)

#### 工作温度

0...80° C

### 结构

泵体	铸铁
端盖	铸铁
轴向叶轮	铸钢
径向叶轮	铸钢
轴	铸钢

可选: 泵单元	高耐磨部件
------------	-------

形式 CM1 径向叶轮	CrMo 合金钢
----------------	----------

形式 CM3 端盖 轴向叶轮 径向叶轮	CrMo 合金钢 CrMo 合金钢 CrMo 合金钢
------------------------------	----------------------------------

