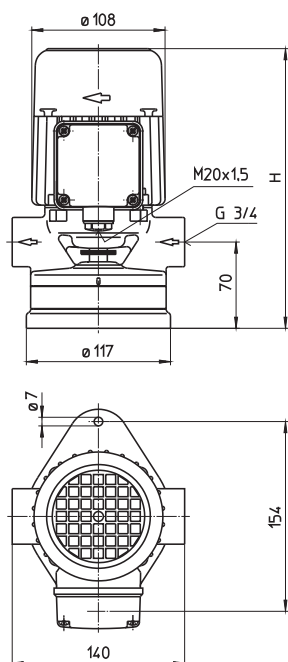


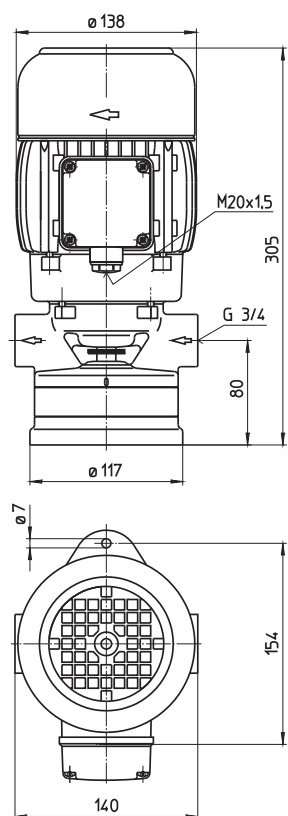
Pompe aspiranti SB20...60

Giranti aperte

SB20, 40



SB60



Tipo	Portata con pre-valenza l/min /m	Maggio-razione H mm	Peso kg	Poten-za kW	Tensione 3~ V	Fre-quen-za Hz	Cor-rente A	Nº di giri 1/min
SB20	23/2	263	6	0,22	220-240	50	1,14	2800
					380-415	50	0,66	2800
				0,255	460	60	0,62	3370
SB40	43/2	288	7	0,32	220-240	50	1,58	2825
					380-415	50	0,91	2825
				0,365	460	60	0,84	3400
SB60	47/2	305	10,5	0,48	220-240	50	2,06	2820
					380-415	50	1,19	2820
				0,55	460	60	1,14	3405

Pompe aspiranti

aspirano automaticamente dopo il primo riempimento. Esse lavorano con il principio del canale laterale. Per convogliare acqua senza particelle di ruggine consigliamo di impiegare le pompe in esecuzione speciale con componente di pompaggio in bronzo.

Le dimensioni corrispondono alla specifica EN 12157.

Campo d'impiego

Fluidi convogliati
emulsioni refrigeranti
olio refrigerante e olio da taglio
olio combustibile
acqua (con particelle di ruggine)

Viscosità cinematica
...60 mm²/s (60 cSt)

Temperatura di convogliamento
0...80° C

Altezza di aspirazione
1 - 2 m senza valvola di fondo
4 - 6 m con valvola di fondo

Esecuzione

Corpo pompa	ghisa grigia
Corperchio	ghisa grigia
Giranti	ottone
Albero	acciaio
Tenuta ad anello scorrevole	in graffite
O-ring	Viton
Su richiesta	
Corpo pompa	bronzo (SB20...SB40)
Corperchio	bronzo (SB20...SB40)
Giranti	acciaio CrNi
Pressione acustica	
SB20...SB40	54 dBA
SB60	64 dBA

