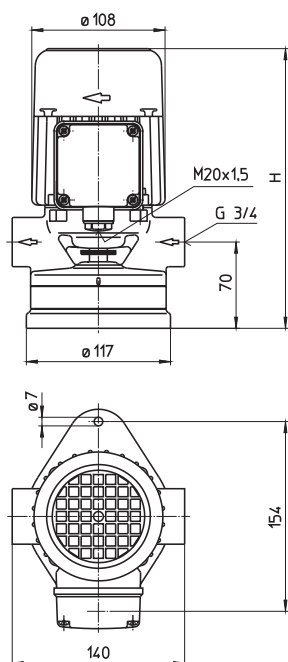


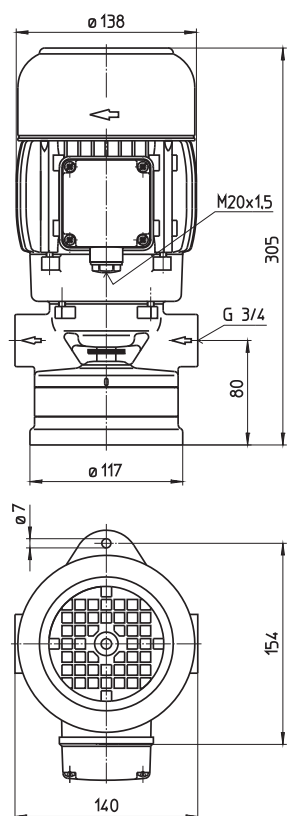
SB20...60

Roues ouvertes

SB20, 40



SB60



Type	Débit / hauteur manométrique l/min / m	Hau- teur H mm	Poids kg	Puis- sance 3 ~ kW	Tension V	Fré- quen- ce Hz	Cou- rant A	Nom- bre de tours 1/min
SB20	23/2	263	6	0,22	220-240	50	1,14	2800
					380-415	50	0,66	2800
				0,255	460	60	0,62	3370
SB40	43/2	288	7	0,32	220-240	50	1,58	2825
					380-415	50	0,91	2825
				0,365	460	60	0,84	3400
SB60	47/2	305	10,5	0,48	220-240	50	2,06	2820
					380-415	50	1,19	2820
				0,55	460	60	1,14	3405

Pompes aspirantes

sont autoamorçantes après un seul remplissage. Elles fonctionnent selon le principe du canal latéral. En cas de liquide sans additif anti-rouille, il est conseillé d'opter pour des pompes avec pièces en bronze.

Les dimensions correspondent à la norme **EN 12157**.

Applications

Liquides refoulés

Emulsions de refroidissement
Huiles de coupe et de refroidissement
Fuel
Eau (avec additif anti-rouille)

Viscosité cinématique

...60 mm²/s (60 cSt)

Température

0...80° C

Hauteur d'aspiration

1 - 2 m sans vanne de non-retour
4 - 6 m avec vanne de non-retour

Exécution

Corps de pompe	Fonte grise
Couvercle	Fonte grise
Roue	Laiton
Arbre	Acier
Anneau de glissement	à base de Graphite
Anneau torique	Viton
Sur demande	
Corps de pompe	Bronze (SB20...SB40)
Couvercle	Bronze (SB20...SB40)
Roue	Acier au CrNi
Niveau de pression acoustique	
SB20...SB40	54 dBA
SB60	64 dBA

