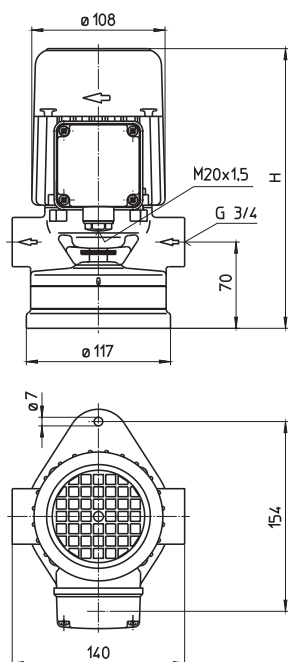


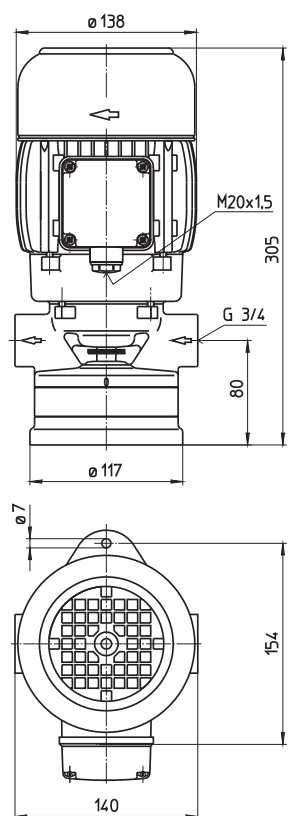
SB20...60

Rodetes abiertos

SB20, 40



SB60



Tipo	Caudal de altura manométrica l/min /m	Medida H mm	Peso kg	Poten- cia kW	Tensión 3~ V	Fre- cuen- cia Hz	Co- rrien- te A	Núm. de re- vo- luci- ones 1/min
SB20	23/2	263	6	0,22	220-240	50	1,14	2800
					380-415	50	0,66	2800
				0,255	460	60	0,62	3370
SB40	43/2	288	7	0,32	220-240	50	1,58	2825
					380-415	50	0,91	2825
				0,365	460	60	0,84	3400
SB60	47/2	305	10,5	0,48	220-240	50	2,06	2820
					380-415	50	1,19	2820
				0,55	460	60	1,14	3405

Bombas aspirantes

Estas bombas son autoaspirantes después de haberse llenado una vez. Trabajan según el principio de canal lateral. Para el bombeo de agua sin aditivos anticorrosivos recomendamos la utilización de bombas en ejecución especial con la parte aspirante de bronce.

Las medidas están acordes con la hoja de normas EN 12157.

Campo de aplicación

Líquidos de bombeo
 Emulsiones refrigerantes
 Aceites refrigerantes o para cuchillas de corte
 Aceite combustible
 Agua (con aditivos anticorrosivos)
 Viscosidad cinemática
 ...60 mm²/s (60 cSt)
 Temperatura de bombeo
 0...80° C
 Altura de aspiración
 1 - 2 m sin válvula de pie
 4 - 6 m con válvula de pie

Ejecución

Cuerpo de bomba	fundición gris
Tapa	fundición gris
Rodete	latón
Eje	acero
Junta de anillo deslizante	a base de grafito
Juntas toroidales	Viton
Bajo petición: Cuerpo de bomba	bronce (SB20...SB40)
Tapa	bronce (SB20...SB40)
Rodete	acero CrNi
Presión acústica SB20...SB40	54 dBA
SB60	64 dBA

